

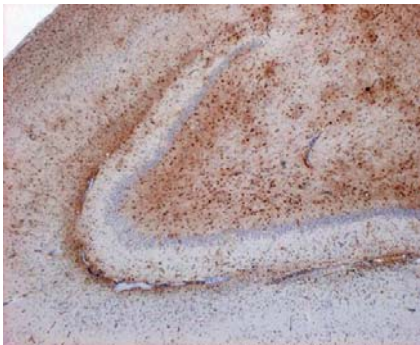


# PAD2 (Peptidylarginine Deiminase 2) IgG Rabbit Polyclonal Antibody (Purified IgG Fraction)

Catalog Number : SML-ROI002  
Volume : 0.1 mL  
Antigen : Human PAD2 recombinant protein, Molecular weight 76 kDa  
Host : Rabbit  
Supplied As : IgG fraction purified from rabbit serum.  
Prepared in 10 mM Tris (pH 7.4), 0.14 M NaCl and 0.05% NaN<sub>3</sub>.  
Storage and Stability: 2-8°C, 5 years  
Tested applications :

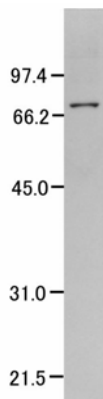
- Immunofluorescence (1:100 1:300 dilution)
- immunohistochemistry (1:100 1:300 dilution)
- Western Blot (1:500 1:2,000 dilution)

Cross Reactivity: Cross reacts with Human PAD2.  
Not yet tested in other species.



## [Immunohistochemical staining]

Hippocampus of Alzheimer's Disease stained with PAD2 antibody (ROI002) at 1:300 dilution and developed by 3,3' diaminobenzidine. Dentate gyrus and stratum radiatum of CA1 and CA2 areas stained.



## [Western blot analysis]

Lane : Human brain tissue extract  
PAD2 antibody (ROI002) at 1:1,000 dilution used.

## References :

1. Ishigami, A. et al., Abnormal accumulation of citrullinated proteins catalyzed by peptidylarginine deiminase in hippocampal extracts from patients with Alzheimer's disease. *J. Neurosci. Res.* **80** 120 128 (2005)
2. Ishigami, A. et al., Human peptidylarginine deiminase type II: Molecular cloning, gene organization and expression in human skin. *Arch. Biochem. Biophys.* **407** 25 31 (2002)

***For Research Use Only***





SHIMA Laboratories CO., LTD.

## ROI002

抗ヒトペプチジルアルギニンデイミナーゼ2 ポリクローナル抗体

PAD2 (Peptidylarginine Deiminase 2) IgG

ウサギ IgG 分画

Rabbit anti-human PAD2 IgG

容量 : 0.1 mL

IgG 濃度 : 0.12mg/mL

免疫抗原 : ヒト PAD2 組換え蛋白質、分子量 76kDa

免疫動物 : ウサギ

由来 : 血清

性状 : 0.05% NaN<sub>3</sub> 含有 10 mM Tris (pH 7.4), 0.14 M NaCl

安定性、保存 : 2~8°C 保存、5 年

用途 : 免疫組織染色 (100~300 倍希釈)

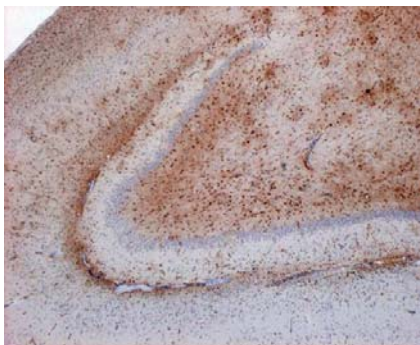
ホルマリン固定・パラフィン包埋切片、酵素抗体法

4%パラホルムアルデヒド固定・凍結切片、蛍光抗体法

ウエスタンブロット検出 (500~2,000 倍希釈)

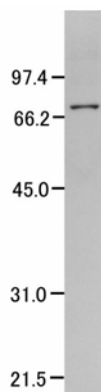
種交差性 : ヒト PAD2 と反応する。他の種については調べていない。

交互反応性 : ヒト PAD1, PAD3, PAD4 とは反応しない。



### 【免疫組織染色】

アルツハイマー病脳の高馬領域を 300 倍希釈ウサギ抗 PAD2 抗体(ROI002)で免疫染色した。発色は、ジアミノベンチジン(3,3'-diaminobenzidine)で行った。歯状回や高馬の CA1, CA2 領域が陽性に染まっている。



### 【ウエスタンブロット】

レーン : ヒト大脳抽出物

1,000 倍希釈ウサギ抗 PAD2 抗体(ROI002)で検出した。

分子量 76kDa の PAD2 のみ反応する。

参考文献：

1. Ishigami, A. et al., Abnormal accumulation of citrullinated proteins catalyzed by peptidylarginine deiminase in hippocampal extracts from patients with Alzheimer's disease. *J. Neurosci. Res.* 80 120-128 (2005)
2. Ishigami, A. et al., Human peptidylarginine deiminase type II: Molecular cloning, gene organization and expression in human skin. *Arch. Biochem. Biophys.* 407 25-31 (2002)

---

〒174-0063 東京都板橋区前野町 3-6-10  
株式会社シマ研究所