

FITC-conjugated anti-Collagen IV $\alpha 5(IV)$ chain, Human (Mono) Clone: B51

Cat. No. SGE-CFT451

www.cosmobio.co.jp**Code:** SGE-CFT451**Quantity:** 500 μ l

Appearance: Solution. Monoclonal antibody was purified by affinity chromatography.
The monoclonal antibody against $\alpha 5(IV)$ was conjugated with FITC. 0.1% NaN_3 is added for preservation.

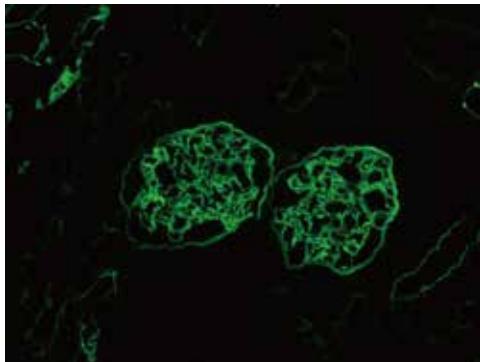
Clone names: B51 (rat IgG2a)

Specificity of antibodies: B51 is specific to NC1 domain of human $\alpha 5(IV)$.
Not reactive with human $\alpha 1$, $\alpha 2$, $\alpha 3$, $\alpha 4$ and $\alpha 6$. (Reference 1)

Conjugate : FITC

Preparation of antibodies: Monoclonal antibody was prepared by the rat lymph node method developed by Shigei Medical Research Institute with native NC1 domain of type IV collagen of bovine kidney as immunogen.

Use: Staining of human cryostat sections by direct immunofluorescence.
(No acid treatment is necessary.)

Storage: Store in dark, 2-4°C, stable 2 years under this condition.**Reference:** 1) Borza DB *et al.* (2001) *J. Biol. Chem.* **276**: 28532-28540**Producer:** Shigei Medical Research Institute

The chromatic figure of normal human kidney stained with the product

As the procedure is direct-staining without acid treatment and possible to obtain the staining result easily and rapidly. Applicable to staining for basement membrane of glomerular, Bowman's capsular and partial renal tubular.

For research use only, Not for diagnostic use.
Please read this manual thoroughly before use.

Manufacturer



Shigei Medical Research Institute



COSMO BIO USA

【Outside Japan】

2792 Loker Ave West, Suite 101
Carlsbad, CA 92010, USA
email: info@cosmobioussa.com
Phone/FAX: (+1) 760-431-4600
URL: www.cosmobioussa.com

FITC 標識抗ヒト IV 型コラーゲン α 5 鎖抗体

FITC-Anti Collagen IV α 5(IV) Chain, Human (Mono)
Clone B51

Cat. No. CFT451

www.cosmobio.co.jp

品 名 : FITC 標識抗ヒト IV 型コラーゲン α 5 鎖抗体

品 番 : CFT451

包 装 : 500 μ l

性 状 : 液体品。培養上清をアフィニティカラムで精製し、精製抗体に FITC を標識したもの。保存のため 0.1% の NaN₃ を添加。

クローン名 : B51 (rat IgG2a)

標 識 : FITC

特 異 性 : B51 はヒト 4 型コラーゲン α 5 鎖の NC1 領域 と特異的に反応し、ヒト α 1 鎖、 α 2 鎖、 α 3 鎖、 α 4 鎖、 α 6 鎖とは反応しない (文献 1)。

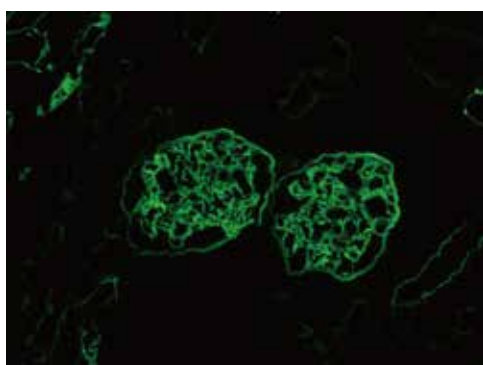
抗体の作製方法 : モノクローナル抗体は重井医学研究所が開発したラットリンパ節法を用いて作製。ウシ腎臓から精製した 4 型コラーゲンの NC1 領域タンパク質を抗原として用いた。

用 途 : 腎臓凍結切片の直接蛍光抗体法による染色
(酸性処理の必要がない)

保 存 : 遮光状態で冷蔵保存 (2年間保存可能)

文 献 : 1) Borza DB *et al.* (2001) *J. Biol. Chem.* 276: 28532-28540

製 造 元 : 重井医学研究所 〒701-0202 岡山市南区山田 2117



正常ヒト腎臓の本試薬での染色像

酸性処理不要、直接法で染色できるため、簡便で短時間染色できる。
糸球体基底膜、ボウマン嚢基底膜および一部の尿細管基底膜が染まる。

製 造 元 :



重井医学研究所

〒701-0202 岡山市南区山田 2117



コスモ・バイオ株式会社
COSMO BIO CO., LTD.

- 商品の価格・在庫・納期に関するお問い合わせ —
TEL: 03-5632-9630 (受付時間 9:00 ~ 17:30)
FAX: 03-5632-9623
- 商品に関するお問い合わせ —
TEL: 03-5632-9610 (受付時間 9:00 ~ 17:30)
FAX: 03-5632-9619

本社所在地 〒135-0016 東京都江東区東陽 2-2-20 東陽駅前ビル