



初代細胞製品（培養細胞）

肝細胞培養キット P-4（ラット）

【Hepatocyte Culture kit P-4(Rat), Code No. HPC01P】

本製品は研究目的にのみご使用になれます。

2018 年 10 月 15 日改訂

I. 製品概要

肝臓は生体内で最も多様な機能（血清タンパク質合成、血糖調節、尿素形成、胆汁形成、解毒等）を営んでいる臓器であり、生体の恒常性維持に重要な役割を果たしています。これらの機能は肝臓全細胞中の 65% を占める肝実質細胞（肝細胞）で行われています。したがって、肝細胞の培養系は肝臓の諸機能の研究及び薬物の生体内動態を調べる上で有用です。

本培養キットは、肝実質細胞をラット肝臓よりコラゲナーゼ灌流法を用いて調製後、初代培養 (Primary Culture) し専用培地を付けて発送しております。肝細胞の機能解明、薬物代謝等の研究にご利用ください。

II. 使用前注意事項

本マニュアルを使用前に必ずご確認ください。

本製品はすべて【無菌操作】で実施して下さい。バイオセーフティーレベルは【レベル 1】です。

本製品の培養には付属の専用メディウムをご使用下さい。

III. 製品の保証について

製品は培養された状態で納品されます。到着後すぐに CO₂ インキュベーターに入れて培養を開始してください。

製品は保存できません。到着後速やかに実験にご使用ください。

製品は到着時又は翌日に細胞の状態を確認して下さい。

専用メディウム及び試薬を用いてマニュアル通りに培養された場合のみ、製品到着後の生育不良に関して保証いたします。当社、製品サポート（メール：primarycell@cosmobio.co.jp）までご連絡下さい。

保証期限は【製品お受け取りから翌日まで】です。

また、増殖不良や分化不良に関しては、製品サポートまでお問い合わせ下さい。

メディウムや使用方法に変更を加えられた場合は、保証の対象になりませんのでご注意ください。



IV. 製品構成

肝細胞	24well プレート 4 枚	1.0×10 ⁵ cells/ cm ² の細胞密度で播種 (コラーゲンコーティングした 24well プレート使用)
培養用 メディウム	130mL 1 本	組成 ; Dulbecco's Modified Eagle Medium (高グルコース) 牛胎児血清 10 % ペニシリン 10 units/ml ストレプトマイシン 10 μg/ml インスリン 0.5 μg/ml デキサメサゾン 1 μM EGF 10 ng/ml アスコルビン酸 200 μM ニコチンアミド 10 mM

使用動物 : SD ラット・オス・5 週齢
細胞採取日 : XXXX 年 XX 月 XX 日
発送日 : XXXX 年 XX 月 XX 日
Lot No. : XXX-X-XXX

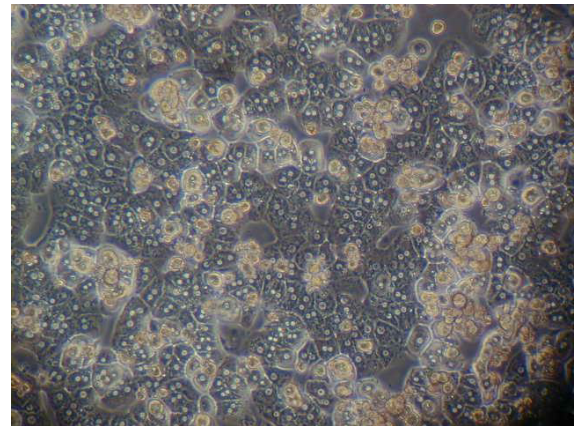


図 1 出荷時の肝細胞の形態

V. 操作方法

※本製品は【継代不可】です。

細胞培養方法 -24well プレート

(注意 1)ラット肝実質細胞は継代することはできませんので、継代せずにそのまま実験にご使用ください。

(注意 2)ラット肝実質細胞は培養日数が経過するに連れて形態変性するので、実験できる期間は 4 日間程度になります。そのため入荷当日もしくは翌日には各種実験に使用ください。

ラット肝実質細胞は、出荷時にウェル内を培養用メディウムで満たした状態で、保温輸送しております。お手元に製品が届きましたら、直ちにプレートを酒精綿等で消毒した後に、クリーンベンチ内で無菌的にプレート内のガーゼおよびアルミシールを剥がし、細胞が剥離していないかを位相差顕微鏡で確認してください。

ウェル内に満たされているメディウムを無菌的に抜き取り、**37℃に加温した**培養用メディウムを 1 ウェルあたり 0.5ml ずつ加えた後、5%CO₂ 存在下 37℃インキュベーターで培養してください。



翌日、培地交換して下さい。

注意：本培養キットは、1 キット毎 Primary Culture しておりますので、Lot により若干その活性が異なる場合があります。



《本製品をご利用になられた文献、発表データ》

本製品をご利用いただき、投稿された論文、学会発表パネルなどを送付いただきましたお客様に粗品を進呈させていただきます。ご提供いただきました論文などは、WEB やカタログ、技術資料を通じて多くの研究者の方への技術情報として利用させていただく場合がございます。是非皆様のご協力をお願いいたします。

送付先：〒047-0261 北海道小樽市銭函 3 丁目 513 番 2

コスモ・バイオ株式会社 札幌事業部 あて郵送

または primarycell@cosmobio.co.jp あて PDF ファイル送信



コスモ・バイオ株式会社
COSMO BIO CO., LTD.

〒135-0016 東京都江東区東陽 2-2-20 東陽駅前ビル
URL : <http://www.cosmobio.co.jp/>

● 営業部（お問い合わせ）

TEL : (03) 5632-9610 FAX : (03) 5632-9619

TEL : (03) 5632-9620

● 札幌事業部（技術的なお問い合わせ）

TEL : (0134) 61-2301 FAX : (0134) 61-2295

E-mail : primarycell@cosmobio.co.jp

URL : <http://www.primarycell.com/>