

細胞培養担体

アパタイトペレット

アパタイトペレットは、天然歯の代替材として様々な用途に利用可能です。更に細胞、細菌の培養基盤としても有効な材料です。

従来、象牙、牛骨より採取し製作していたペレットに代わり、純度99%、密度99%以上のハイドロキシアパタイトペレット $[Ca_{10}(PO_4)_6OH_2]$ を人工的に製造し、販売しています。

表面、組成等品質が安定しておりますので、ロット間差のないデータを提供できます。

細胞培養担体 アパタイトペレット

● 特徴

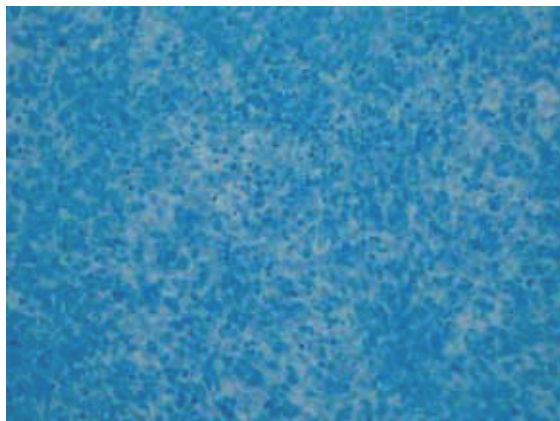
- ・ 医療用骨補填材料と同等の品質です。
- ・ 純度99%、相対密度99%以上の緻密な焼結体です。
- ・ 表面硬度、表面粗さ、組成等の品質が安定しております。

● 用途

1. 天然歯の代替材として
 - ・ 歯のモデルとしての実験材料
 - ・ 歯のエナメル質の代替材：
細胞附着の実験/う歯食菌附着の実験/
歯垢の形成、増殖機構の形成
歯ブラシ、歯磨き粉の研磨性の研究
2. 細胞・細菌の培養基盤として
 - ・ 骨芽細胞等の細胞の培養
 - ・ 骨原性細胞の培養
 - ・ 歯肉結合組織繊維芽細胞の培養
 - ・ 細胞への抑制薬物の試験材料

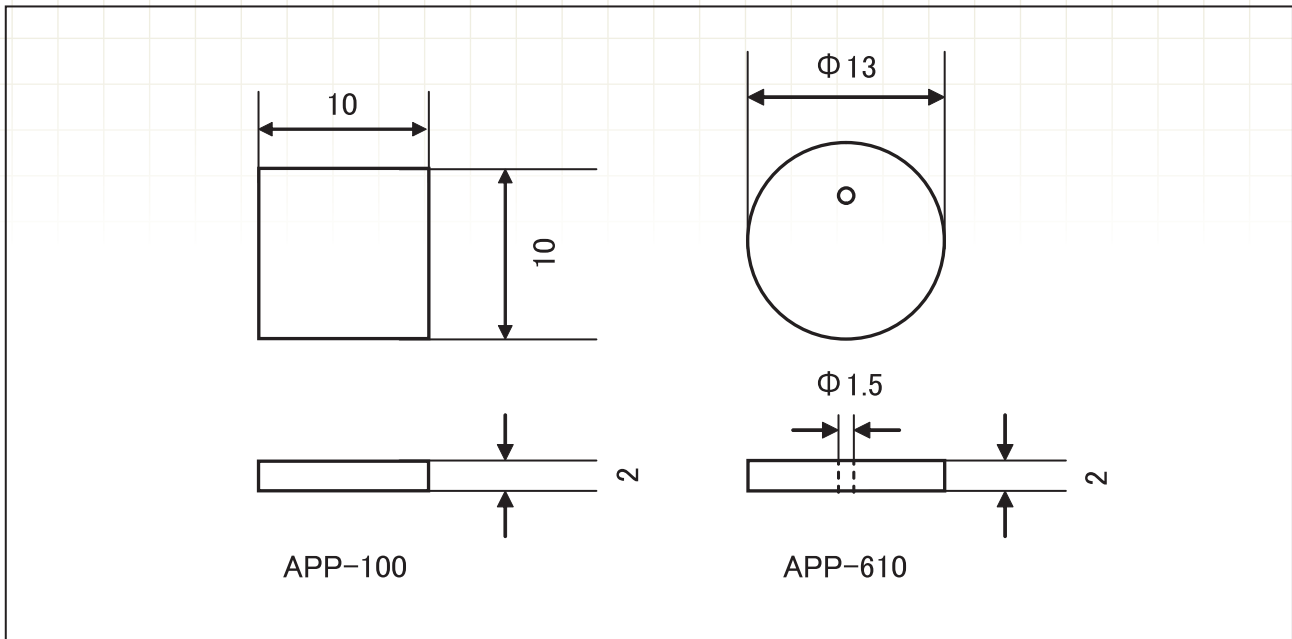


細胞附着の様子 (SEM写真)



ヒト骨肉腫細胞 培養10日

アパタイトペレット仕様



※APP-610は、ピンセットなどで掴み易い仕様になっています。

※APP-610は、24ウェルプレートに対応しています。

アパタイトペレット価格表

品名	寸法(mm)	穴	品番	包装
アパタイトペレット(四角)	10×10×2	無	APP-100	10pc
アパタイトペレット(円形)	Φ13×2	有	APP-610	10pc

※誠に勝手ながら10pc単位の販売にさせていただきます。

PENTAX®

製造販売業者

HOYA Technosurgical 株式会社

〒160-0004 東京都新宿区四谷4-28-4 YKBエンサインビル

TEL 03-5369-1710 FAX 03-5369-1711

URL www.hoyatechnosurgical.co.jp

※仕様、形状は一部変更することもあります。

■販売元

 **コスモ・バイオ株式会社**

営業部

〒135-0016 東京都江東区東陽2-2-20

TEL. 03-5632-9610 03-5632-9620

FAX. 03-5632-9619

URL. <http://www.cosmobio.co.jp>