

Laminin-5 関連試薬

Recombinant Human Laminin-5

New!

Anti-Human Laminin α 3 Monoclonal Antibody
Anti-Human Laminin β 3 Monoclonal Antibody

Laminin-5は α 3、 β 3、 γ 2のサブユニットで構成される十字架状の構造を形成する細胞外マトリックス (ECM)タンパク質で、皮膚、肺等の基底膜に局在しています。Laminin-5は他のECM分子と比較して非常に高い細胞接着活性、細胞運動活性、神経突起伸展活性を促進します。

製品仕様

○組換え蛋白

Recombinant Human Laminin-5(rLm5)

由来 : ヒト
濃度 : 約20 μ g/mL
溶媒組成 : 30 mM Tris-HCl (pH 8.0)他
分子量 : 約450 kDa

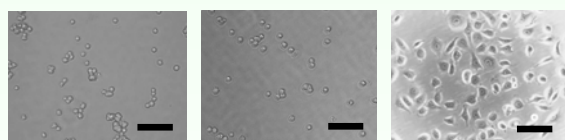
rLm5の細胞接着活性

rLm5処理プレートでの培養1時間後のBRL細胞(ハツファローラット肝細胞)接着の様子(Fig.1)。

Scale bar: 50 μ m

濃度調整を行ったrLm5処理プレートでBRL細胞を無血清培地にて1時間培養後、固定・洗浄。Crystal violetにて染色した後、O.D.595を測定(Fig.2)。

Fig.1

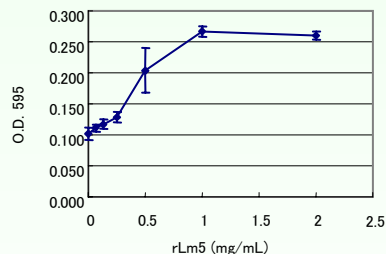


PBS(-)

Gelatin(1 mg/mL)

rLm5(1 mg/mL)

Fig.2



New!

○抗体

	用途	サブクラス	交差性	濃度	純度	保存
Anti-Human Laminin α 3 Monoclonal Antibody	WB	マウスIgG1 κ	ヒト	0.8-1.2 mg/mL	>95%	<-70 $^{\circ}$ C
Anti-Human Laminin β 3 Monoclonal Antibody	WB IHC	マウスIgG1 λ	ヒト			

* 抗体のデータは裏面をご参照下さい

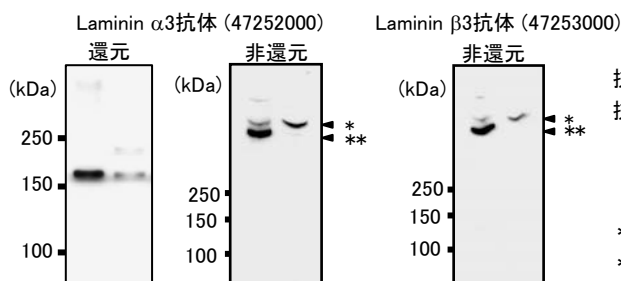


オリエンタル酵母の研究用試薬・抗体

Western blot

還元条件下、非還元条件下での天然型ヒトLaminin-5のWestern blot解析(Fig.3)。

Fig.3



抗体は0.5-1.0 μg/mLにて添加し、二次抗体として抗マウスIgG抗体で検出。

レーン左: 組換えヒトLaminin-5(47200000) 25 ng

レーン右: MKN-45培養上清 500 μL

* : 非切断型γ2鎖を含むヘテロ3量体

** : 切断型γ2鎖を含むヘテロ3量体

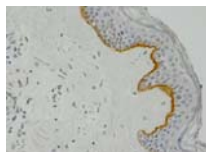
免疫染色

Laminin β3抗体(47253000)を用いた、ヒト皮膚組織におけるLaminin-5の免疫組織染色(Fig.4)。

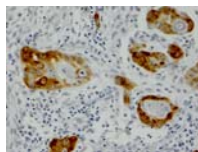
(データご提供: 横浜市立大学 宮崎香先生)

Fig.4

ヒト正常皮膚組織の基底膜染色



ヒト皮膚がん細胞染色



参考文献

- Kariya, Y., et al. (2002) J. Biochem. 132, 607-612
- Nakashima, Y., et al. (2005) J. Biochem. 138, 539-552
- Hashimoto, J., et al. (2006) Stem Cells 24, 2346-2354
- Kariya, Y., et al. (2008) J. Mol. Histol. 39, 435-446

製品名	製品番号	サイズ	価格(円、税別)
Recombinant Human Laminin-5	47200000	2 μg	¥20,000
	47201000	2 μg × 5	¥90,000
New! Anti-Human Lm α3 Monoclonal Antibody	47252000	100 μg	¥50,000
New! Anti-Human Lm β3 Monoclonal Antibody	47253000	100 μg	¥50,000

* バルク注文については営業所、ホームページまでお問い合わせ下さい。

* 本品は研究用試薬であり、医薬品では御座いません。



オリエンタル酵母工業株式会社



FM 541481 / ISO 9001:2000



MD 541482 / ISO 13485:2003

お客様窓口

ホームページからお問い合わせ、ご注文下さい

<https://www.oyc-bio.jp/form/inquiry.html>

バイオ事業本部 バイオサイエンス部

Tel. 03-3968-1192 Fax. 03-3968-4863

営業所

東京バイオ営業所

Tel 03-3968-1163 Fax 03-3968-1196

大阪バイオ営業所

Tel 06-6338-1095 Fax 06-6384-7692

札幌営業所

Tel 011-261-6591 Fax 011-222-0755

㈱オリエンタルバイオサービス関東

Tel 0298-58-0115 Fax 0298-58-2931

㈱オリエンタルバイオサービス

Tel 075-322-1177 Fax 075-322-0232

㈱ケーピーティオリエンタル

Tel 0942-81-2400 Fax 0942-81-2401

取扱店



人と科学のステキな未来へ

コスモ・バイオ株式会社

〒135-0016 東京都江東区東陽 2-2-20 東陽駅前ビル

URL: <http://www.cosmobio.co.jp/>

● 営業部 (お問い合わせ)

TEL: (03) 5632-9610 FAX: (03) 5632-9619

TEL: (03) 5632-9620