

CRC



COLLAGEN RESEARCH CENTER

1-10-1 Kamikiyoto, Kiyose, Tokyo 204-0013, Japan
Tel+81-424-95-1995 Fax+81-424-95-1990

「K43」ニワトリ由来Type IIコラーゲン

コラーゲン技術研修会

項目	規格	試験法
製品	ニワトリタイプIIコラーゲン 10mg/凍結乾燥品	
原料	ニワトリ胸部軟骨	目視
抽出	酸・ペプシン処理	—
精製	自法	—
蛋白濃度	99.0-101.0	JP一般
コラーゲン含量	99.0-101.0	「K61」染色法
未変性コラーゲン	99.0-101.0	円偏向二色性の測定
II型の確認	標準に一致	SDS・PAGE
	抗体との反応	ブロットング
純度	II型以外を認めない	SDS・PAGE
重金属	認めない	JP一般
保存	長期-40C以下 短期-20C	

関連製品/医科歯科大永井教室のご指導で、1981年世界で最初にII Cを製品化。

国内外文献に多数紹介。

- 関節炎モデル実験、臨床研究、経口免疫寛容、培養他に。
 - 「K41」タイプIIコラーゲン (ウシ由来) 0.3% 8ml液
 - 「K42」タイプIIコラーゲン (ウシ由来) 24mg末
 - 「K43」タイプIIコラーゲン (ニワトリ由来) 10mg末
 - 「K44」タイプIIコラーゲン (ブタ由来) 10mg末
 各種でELISA用 (K45 ラット、K49Sサル、K49 ヒト、K46 ウシ)
- 血清及び関節液中の抗II C抗体測定に。
 - 「K71」「K72」「K73」それぞれヒト、ラット、マウスを対象。
- 癌と炎症でのコラゲナーゼ活性測定に。世界で最初のNonRIA試薬。
 - 「K11」コラゲノキットCLN100、「K21」蛍光標識タイプIコラーゲン
 - 「K12」コラゲノキットTypeII、「K22」蛍光標識タイプIIコラーゲン
- 腎炎モデル惹起に「K35 NC1 (type IV collagen NC1)」
- 腎炎検出に「K36H」「K36R」 ヒト用とラット用の抗NC1抗体測定キット
- 「K79L」 タイプIVコラーゲン測定キットELISA
- 「K77」 タイプIIコラーゲン測定キットELISA
- 「K61コラーゲンステインキット」世界初の染色定量試薬として1983年上市。

以上



コスモ・バイオ株式会社

COSMO BIO CO., LTD.



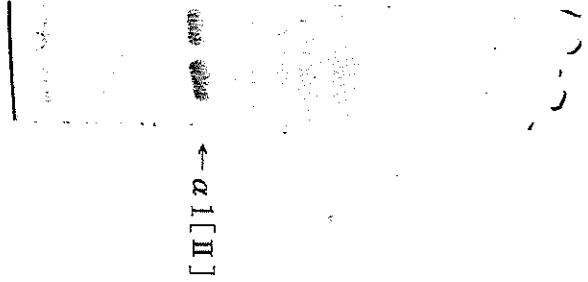
CRC

COLLAGEN RESEARCH CENTER

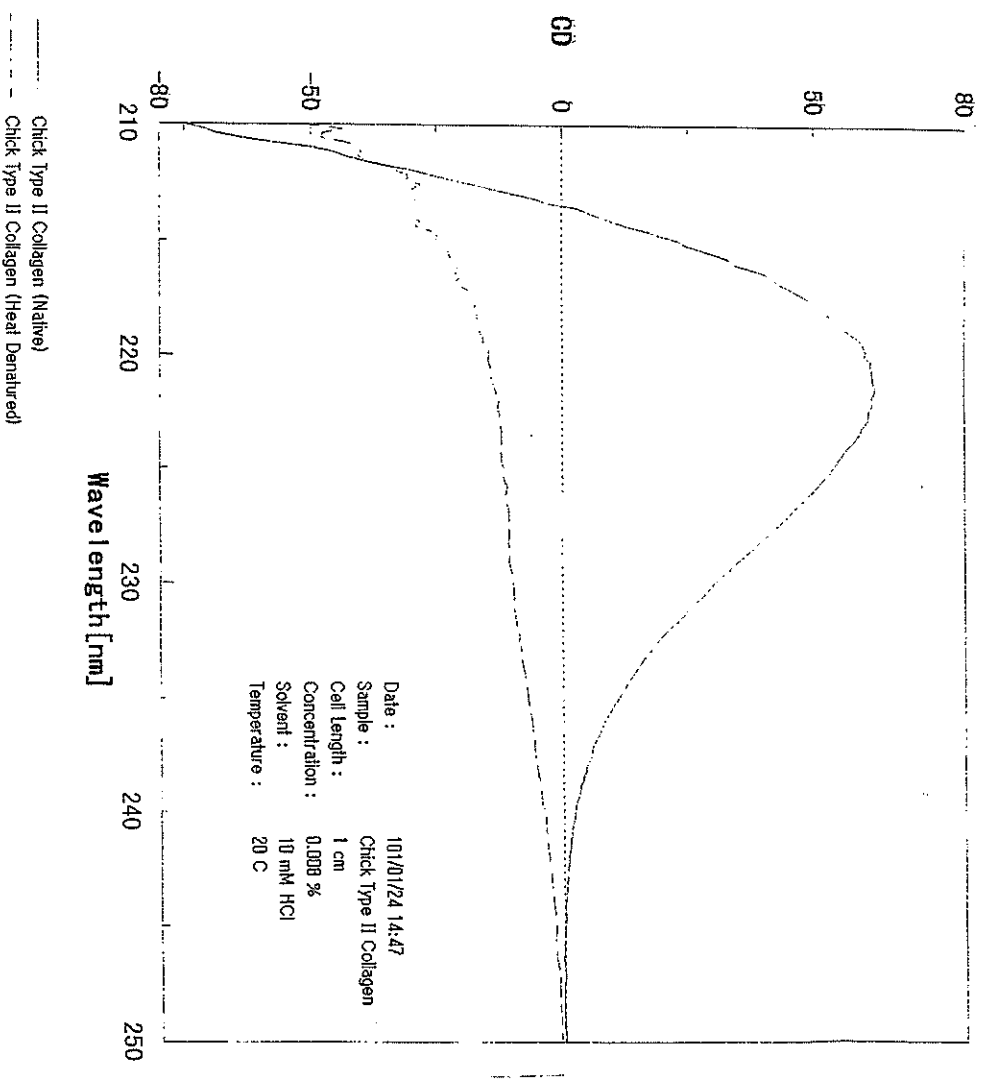
1-10-1 Kamikiyoto, Kiyose, Tokyo 204-0013, Japan
Tel+81-424-95-1995 Fax+81-424-95-1990

電気泳動

5%SDS-PAGE によって分離、0.75 μ g/lane



CD Spectra of Native or Heat-Denatured Chick Type II Collagen



Date : 101/01/24 14:47
Sample : Chick Type II Collagen
Cell Length : 1 cm
Concentration : 0.008 %
Solvent : 10 mM HCl
Temperature : 20 C

----- Chick Type II Collagen (Native)
- - - - - Chick Type II Collagen (Heat Denatured)

参考文献：「細胞外マトリックス研究法（1）」
刊行 コラーゲン技術研究会