

# Anti human GR common mouse monoclonal antibody

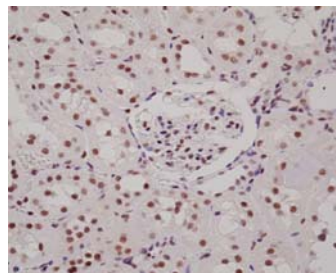
GR: Glucocorticoid Receptor

<b>Code No</b>	PP-H8004-00
<b>Clone No.</b>	H8004
<b>Lot.</b>	A-1
<b>Concentration</b>	1 mg/mL
<b>Volume</b>	100 uL
<b>Ig Class</b>	G2a
<b>Description</b>	Glucocorticoid receptor (GR; NR3C1) is a member of steroid receptor (AR, ER, MR, PR). GR is expressed in almost all human tissues and organs. GR binds to its sequences as a homodimer. Two different forms, GR $\alpha$ and GR $\beta$ , differing in their C-terminal parts were isolated. GR $\alpha$ is the classic GR that binds to glucocorticoids and transactivates or transrepresses glucocorticoid-responsive promoters. GR $\beta$ does not bind glucocorticoids.
<b>Nomenclature</b>	NR3C1
<b>Genbank</b>	X03225
<b>Origin</b>	Produced in BALB/c mouse ascites after inoculation with hybridoma of mouse myeloma cells (NS-1) and spleen cells derived from a BALB/c mouse immunized with Baculovirus-expressed recombinant human GR alpha (2-60 aa).
<b>Specificity</b>	This antibody specifically recognizes human GR alpha and beta and cross reacts with rat GR alpha and beta. Not yet tested in other species.
<b>Purification</b>	Ammonium sulfate fractionation.
<b>Formulation</b>	Physiological saline with 0.1% NaN <sub>3</sub> as a preservative.

## Application / Recommended Concentration

In order to obtain the best results, optimal working dilutions should be determined by each individual user.

<b>Western Blot</b>	1-10 ug/mL
<b>Non reducing Western Blot</b>	Not yet tested
<b>ELISA</b>	0.35 ug/mL(A450=1.0)
<b>Immunoprecipitation</b>	Decide by use
<b>Supershift Assay</b>	Not yet tested
<b>Chromatin immunoprecipitation</b>	Not yet tested
<b>Immunohistochemistry</b>	10 ug/mL



Rat  
Kidney  
paraffin section

**Storage** Store at 2 - 8 °C up to one month. For long-term storage, the solution may be frozen in working aliquots. Repeated freezing and thawing is not recommended. Storage in a frost-free freezer is not recommended.

## Reference

**Notes** Sodium azide may react with lead and copper plumbing to form explosive metal azides. Flush with large amounts of water during disposal.

FOR RESEARCH ONLY. NOT FOR USE IN HUMANS.

Not for Diagnostic or Therapeutic use. Purchase of this product does not include or carry any right to resell or transfer this product either as a stand-alone product or as a component of another product. Any use of this product other than the permitted use without the express written consent of Perseus Proteomics Inc. is prohibited.

**MADE IN JAPAN**

Aug 29, 2006

# Anti human GR common mouse monoclonal antibody

GR: Glucocorticoid Receptor

製品コード PP-H8004-00

Clone No. H8004

Lot. A-1

濃度 1mg/mL

容量 100 $\mu$ L

Ig class G2a

Nomenclature NR3C1

Genebank X03225

**由来** ヒトGR $\alpha$  (2-60 aa) の Baculovirus 発現物を免疫した BALB/c マウスの脾臓細胞と、マウスミエローマ細胞 (NS-1) を融合して得たハイブリドーマを、BALB/c マウスに接種して得られた腹水。

**特異性** ヒト GR  $\alpha$ ,  $\beta$  に特異的に反応する。ラットGR  $\alpha$ ,  $\beta$  に交差反応する。その他の動物種との交差反応は未検討。

**精製法** 硫酸塩析法

**溶媒** 生理的食塩水(防腐剤として0.1% NaN<sub>3</sub>添加)

**Application** 使用濃度は実験にあわせて至適化が必要です。

**Western Blot** 可  
参考使用濃度 1-10  $\mu$ g/mL

**非還元 Western Blot** 未検討  
参考使用濃度 -

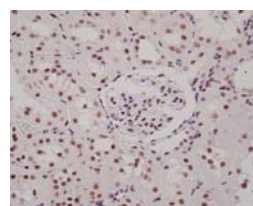
**ELISA** 可  
参考使用濃度 0.35  $\mu$ g/mL(A450=1.0)

**免疫沈降** 可  
参考使用濃度 適時調整してください

**Supershift Assay** 未検討  
参考使用濃度 -

**クロマチン免疫沈降** 未検討  
参考使用濃度 -

**免疫染色** 可  
参考使用濃度 10  $\mu$ g/mL



ラット  
腎臓  
パラフィン切片

**保存方法** 1ヶ月程度の保存の場合は、2~8 $^{\circ}$ Cで保存可能です。長期保存の場合は、抗体を小分けした上で、-20 $^{\circ}$ C以下での保存をお勧めします。また、凍結融解を繰り返すと、抗体が劣化し、本来の性能が得られない場合があるため、お避けください。

**参考文献**

**備考** 溶媒に含まれるNaN<sub>3</sub>は、鉛や銅と反応し爆発性化合物を形成する恐れがあります。廃棄の際には大量の水と一緒に希釈して廃棄してください。

FOR RESEARCH ONLY. NOT FOR USE IN HUMANS.

本製品は研究目的のみで使用することができます。人やそのほか動物の疾病診断、治療・予防に使用することはできません。研究目的以外で使用する場合は、あらかじめ弊社にご相談ください。

**MADE IN JAPAN**

Aug 29, 2006