

Anti human ERR gamma mouse monoclonal antibody

ERR gamma: Estrogen-Related Receptor gamma

Code No PP-H6812-00

Clone No. H6812

Lot. A-1

Concentration 1 mg/mL

Volume 100 uL

Ig Class G2a

Description Estrogen-related receptor gamma (ERRg, ESRRG; NR3B3) is a member of orphan nuclear receptor. ERRg is expressed in brain, kidney, testis, lung, adrenal gland, pancreas, placenta or bone marrow. ERRg was shown to be located in the critical region for Usher's syndrome.

Nomenclature NR3B3

Genbank AF058291

Origin Produced in BALB/c mouse ascites after inoculation with hybridoma of mouse myeloma cells (NS-1) and spleen cells derived from a BALB/c mouse immunized with Baculovirus-expressed recombinant human ERR gamma (2-100 aa) .

Specificity This antibody specifically recognizes human ERR gamma and cross reacts with mouse and rat ERR gamma. This antibody does not recognize human ERR alpha and beta.

Purification Ammonium sulfate fractionation

Formulation Physiological saline with 0.1% NaN₃ as a preservative.

Application / Recommended Concentration

In order to obtain the best results, optimal working dilutions should be determined by each individual user.

Western Blot 1 ug/mL

Non reducing Western Blot Not yet tested

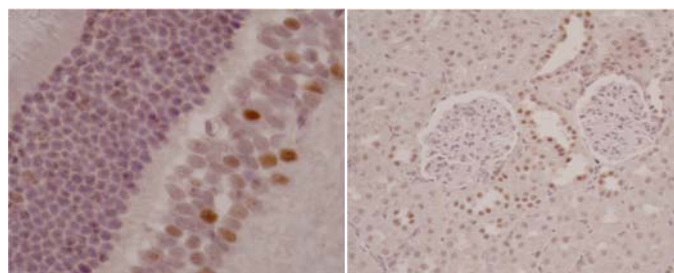
ELISA 1.7 ug/mL (A450=0.5)

Immunoprecipitation Decide by use

Supershift Assay Not yet tested

Chromatin immunoprecipitation Not yet tested

Immunohistochemistry 10µg/mL



Rat
inner nuclear layer of the retina

Rat
kidney distal convoluted tubule

Storage Store at 2 - 8 °C up to one month. For long-term storage, the solution may be frozen in working aliquots. Repeated freezing and thawing is not recommended. Storage in a frost-free freezer is not recommended.

Reference Jun Qin, *et al.* Developmental Dynamics, 2007, 236: 810-820

Notes Sodium azide may react with lead and copper plumbing to form explosive metal azides. Flush with large amounts of water during disposal.

FOR RESEARCH ONLY. NOT FOR USE IN HUMANS.

Not for Diagnostic or Therapeutic use. Purchase of this product does not include or carry any right to resell or transfer this product either as a stand-alone product or as a component of another product. Any use of this product other than the permitted use without the express written consent of Perseus Proteomics Inc. is prohibited.

MADE IN JAPAN

Apr 17, 2008

Anti human ERR γ mouse monoclonal antibody

ERR γ : Estrogen-Related Receptor gamma

製品コード PP-H6812-00

Clone No. H6812

Lot. A-1

濃度 1mg/mL

容量 100 μ L

Ig class G2a

Nomenclature NR3B3

Genebank AF058291

由来 ヒト ERR γ (2-100 aa) の Baculovirus 発現物を免疫した BALB/c マウスの脾臓細胞と、マウスミエローマ細胞 (NS-1) を融合して得たハイブリドーマを、BALB/c マウスに接種して得られた腹水。

特異性 ヒト ERR γ に特異的に反応する。ヒトERR α , β には反応しない。マウスおよびラットERR γ に交差反応する。

精製法 硫酸塩析法

溶媒 生理的食塩水(防腐剤として0.1% NaN₃添加)

Application 使用濃度は実験にあわせて至適化が必要です。

Western Blot 可
参考使用濃度 1 μ g/mL

非還元 Western Blot 未検討
参考使用濃度 -

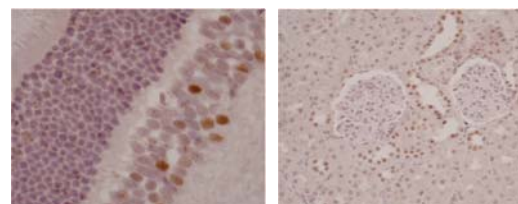
ELISA 可
参考使用濃度 1.7 μ g/mL (A450=0.5)

免疫沈降 可
参考使用濃度 適宜調製してください

Supershift Assay 未検討
参考使用濃度 -

クロマチン免疫沈降 未検討
参考使用濃度 -

免疫染色 可
参考使用濃度 10 μ g/mL



ラット
網膜内顆粒層

ラット
腎遠位尿管細胞

保存方法 1ヶ月程度の保存の場合は、2~8°Cで保存可能です。長期保存の場合は、抗体を小分けした上で、-20°C以下での保存をお勧めします。また、凍結融解を繰り返すと、抗体が劣化し、本来の性能が得られない場合があるため、お避けください。

参考文献 Jun Qin, *et al.* Developmental Dynamics, 2007, 236: 810-820

備考 溶媒に含まれるNaN₃は、鉛や銅と反応し爆発性化合物を形成する恐れがあります。廃棄の際には大量の水と一緒に希釈して廃棄してください。

FOR RESEARCH ONLY. NOT FOR USE IN HUMANS.

本製品は研究目的のみで使用することができます。人やそのほか動物の疾病診断、治療・予防に使用することはできません。研究目的以外で使用する場合は、あらかじめ弊社にご相談ください。

MADE IN JAPAN

Apr 17, 2008