

Anti human ERR beta mouse monoclonal antibody

ERR beta: Estrogen-Related Receptor beta

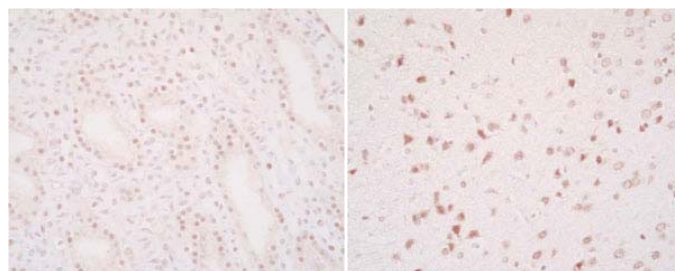
Code No	PP-H6705-00
Clone No.	H6705
Lot.	A-1
Concentration	1 mg/mL
Volume	100 uL
Ig Class	G2a
Description	Estrogen-related receptor beta (ERRb, ERR2; NR3B2) is a member of orphan nuclear receptor. ERRb is expressed in liver, brain, uterus, vagina and cervix. ERRb has a role in early placental development.

Nomenclature	NR3B2
Genbank	X51417
Origin	Produced in BALB/c mouse ascites after inoculation with hybridoma of mouse myeloma cells (NS-1) and spleen cells derived from a BALB/c mouse immunized with Baculovirus-expressed recombinant human ERR beta(3-100 a.a.).
Specificity	This antibody specifically recognizes human ERR beta and cross reacts with mouse and rat ERR beta. This antibody does not recognize human ERR alpha and gamma.
Purification	Ammonium sulfate fractionation
Formulation	Physiological saline with 0.1% NaN ₃ as a preservative.

Application / Recommended Concentration

In order to obtain the best results, optimal working dilutions should be determined by each individual user.

Western Blot	1 ug/mL
Non reducing Western Blot	1 ug/mL
ELISA	0.1 ug/mL (A450=0.2)
Immunoprecipitation	Decide by use
Supershift Assay	Not yet tested
Chromatin immunoprecipitation	Not yet tested
Immunohistochemistry	10 ug/mL



Rat
Kidney
paraffin section

Rat
Brain
paraffin section

Storage Store at 2 - 8 °C up to one month. For long-term storage, the solution may be frozen in working aliquots. Repeated freezing and thawing is not recommended. Storage in a frost-free freezer is not recommended.

Reference

Notes Sodium azide may react with lead and copper plumbing to form explosive metal azides. Flush with large amounts of water during disposal.

FOR RESEARCH ONLY. NOT FOR USE IN HUMANS.

Not for Diagnostic or Therapeutic use. Purchase of this product does not include or carry any right to resell or transfer this product either as a stand-alone product or as a component of another product. Any use of this product other than the permitted use without the express written consent of Perseus Proteomics Inc. is prohibited.

MADE IN JAPAN

Apr 17, 2008

Anti human *ERRβ* mouse monoclonal antibody

ERRβ: Estrogen-Related Receptor beta

製品コード PP-H6705-00

Clone No. H6705

Lot. A-1

濃度 1mg/mL

容量 100μL

Ig class G2a

Nomenclature NR3B2

Genebank X51417

由来 ヒト *ERRβ* (3-100 a.a.) の Baculovirus 発現物を免疫した BALB/c マウスの脾臓細胞と、マウスミエローマ細胞 (NS-1) を融合して得たハイブリドーマを、BALB/c マウスに接種して得られた腹水。

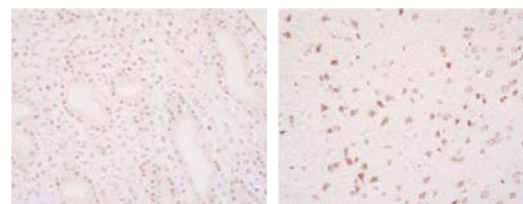
特異性 ヒト *ERRβ* に特異的に反応する。ヒト *ERRα*, *γ* には反応しない。マウスおよびラット *ERRβ* と交差反応する。

精製法 硫酸塩析法

溶媒 生理的食塩水(防腐剤として0.1% NaN₃添加)

Application 使用濃度は実験にあわせて至適化が必要です。

Western Blot	可	参考使用濃度 1μg/mL
非還元 Western Blot	可	参考使用濃度 1μg/mL
ELISA	可	参考使用濃度 0.1μg/mL (A450=0.2)
免疫沈降	可	参考使用濃度 適宜調製してください
Supershift Assay	未検討	参考使用濃度 -
クロマチン免疫沈降	未検討	参考使用濃度 -
免疫染色	可	参考使用濃度 10μg/mL



ラット 腎臓 パラフィン切片 ラット 大脳 パラフィン切片

保存方法 1ヶ月程度の保存の場合は、2~8°Cで保存可能です。長期保存の場合は、抗体を小分けした上で、-20°C以下での保存をお勧めします。また、凍結融解を繰り返すと、抗体が劣化し、本来の性能が得られない場合があるため、お避けください。

参考文献

備考 溶媒に含まれるNaN₃は、鉛や銅と反応し爆発性化合物を形成する恐れがあります。廃棄の際には大量の水と一緒に希釈して廃棄してください。

FOR RESEARCH ONLY. NOT FOR USE IN HUMANS.

本製品は研究目的のみで使用することができます。人やそのほか動物の疾病診断、治療・予防に使用することはできません。研究目的以外で使用する場合は、あらかじめ弊社にご相談ください。

MADE IN JAPAN

Apr 17, 2008