

# Anti human TLX mouse monoclonal antibody

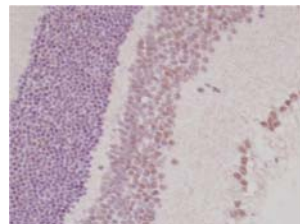
Tlx: tailless homologue

<b>Code No</b>	PP-H6510-00
<b>Clone No.</b>	H6510
<b>Lot.</b>	A-1
<b>Concentration</b>	1 mg/mL
<b>Volume</b>	100 uL
<b>Ig Class</b>	G2a
<b>Description</b>	TLX (TLL, MTLL, Tailless; NR2E1) is a member of orphan nuclear receptor which is related to the <i>Drosophila tailless</i> gene. TLX transcripts become limited to the developing brain including the optic lobes. TLX has putative roles in proliferation or survival mechanisms in neuronal development.
<b>Nomenclature</b>	NR2E1
<b>Genbank</b>	Y13276
<b>Origin</b>	Produced in BALB/c mouse ascites after inoculation with hybridoma of mouse myeloma cells (NS-1) and spleen cells derived from a BALB/c mouse immunized with Baculovirus-expressed recombinant human TLX (81-180 aa) .
<b>Specificity</b>	This antibody specifically recognizes human TLX and cross reacts with mouse and rat TLX.
<b>Purification</b>	Ammonium sulfate fractionation.
<b>Formulation</b>	Physiologic saline with 0.1 % NaN <sub>3</sub> .

## Application / Recommended Concentration

In order to obtain the best results, optimal working dilutions should be determined by each individual user.

<b>Western Blot</b>	1µg/mL
<b>Non reducing Western Blot</b>	Not yet tested
<b>ELISA</b>	0.3µg/mL (A450=1.0)
<b>Immunoprecipitation</b>	1µg/mL
<b>Supershift Assay</b>	Not yet tested
<b>Chromatin immunoprecipitation</b>	Not yet tested
<b>Immunohistochemistry</b>	Decide by use



Rat retina  
Inner granular layer  
ganglionic layer

**Storage** Store at 2 - 8 °C up to one month. For long-term storage, the solution may be frozen in working aliquots. Repeated freezing and thawing is not recommended. Storage in a frost-free freezer is not recommended.

## Reference

**Notes** Sodium azide may react with lead and copper plumbing to form explosive metal azides. Flush with large amounts of water during disposal.

FOR RESEARCH ONLY. NOT FOR USE IN HUMANS.

Not for Diagnostic or Therapeutic use. Purchase of this product does not include or carry any right to resell or transfer this product either as a stand-alone product or as a component of another product. Any use of this product other than the permitted use without the express written consent of Perseus Proteomics Inc. is prohibited.

**MADE IN JAPAN**

May 7, 2008

# Anti human TLX mouse monoclonal antibody

Tlx: tailless homologue

製品コード PP-H6510-00

Clone No. H6510

Lot. A-1

濃度 1mg/mL

容量 100 $\mu$ L

Ig class G2a

Nomenclature NR2E1

Genebank Y13276

**由来** ヒトTLX (81-180 aa) の Baculovirus 発現物を免疫した BALB/c マウスの脾臓細胞と、マウスミエローマ細胞 (NS-1) を融合して得たハイブリドーマを、BALB/c マウスに接種して得られた腹水。

**特異性** ヒト TLX と特異的に反応する。マウスおよびラット TLXと交差反応する。

**精製法** 硫酸塩析法

**溶媒** 生理的食塩水  
防腐剤として0.1% Na<sub>3</sub>添加

FOR RESEARCH ONLY. NOT FOR USE IN HUMANS.

本製品は研究目的のみで使用することができます。人やそのほか動物の疾病診断、治療・予防に使用することはできません。  
研究目的以外で使用する場合は、あらかじめ弊社にご相談ください。

**Application** 使用濃度は実験にあわせて至適化が必要です。

**Western Blot** 可  
参考使用濃度 1  $\mu$ g/mL

**非還元 Western Blot** 未検討  
参考使用濃度 -

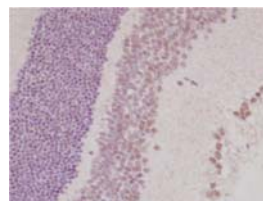
**ELISA** 可  
参考使用濃度 0.3  $\mu$ g/mL (A450=1.0)

**免疫沈降** 可  
参考使用濃度 1  $\mu$ g/mL

**Supershift Assay** 未検討  
参考使用濃度 -

**クロマチン免疫沈降** 未検討  
参考使用濃度 -

**免疫染色** 可  
参考使用濃度 適宜調製してください



ラット  
網膜  
内顆粒層、神経細胞層

**保存方法** 1ヶ月程度の保存の場合は、2~8 $^{\circ}$ Cで保存可能です。長期保存の場合は、抗体を小分けした上で、-20 $^{\circ}$ C以下での保存をお勧めします。また、凍結融解を繰り返すと、抗体が劣化し、本来の性能が得られない場合があるため、お避けください。

## 参考文献

**備考** 溶媒に含まれるNa<sub>3</sub>Iは、鉛や銅と反応し爆発性化合物を形成する恐れがあります。廃棄の際には大量の水と一緒に希釈して廃棄してください。

MADE IN JAPAN

May 7, 2008