

Anti human REVERB beta mouse monoclonal antibody

Rev-erb beta

Code No PP-H2729-00

Clone No. H2729

Lot. A-2

Concentration 1 mg/mL

Volume 100 uL

Ig Class G3

Description Reverse orientation the c-erbA-1 gene beta (RevErb, BD73; NR1D2) is a member of orphan nuclear receptor. RevErb is expressed in heart, brain, lung, liver, skeletal muscles, kidney, spleen and testis. RevErb is indicating broad roles in cell proliferation and physiology.

Nomenclature NR1D2

Genbank L31785

Origin Produced in BALB/c mouse ascites after inoculation with hybridoma of mouse myeloma cells (NS-1) and spleen cells derived from a BALB/c mouse immunized with Baculovirus-expressed recombinant human REVERB beta (4-101aa).

Specificity This antibody specifically recognizes human REVERB beta and cross reacts with rat REVERB beta. This antibody does not recognize human REVERB alpha. Not yet tested in other species.

Purification Ammonium sulfate fractionation

Formulation Physiological saline with 0.1% NaN₃ as a preservative.

Application / Recommended Concentration

In order to obtain the best results, optimal working dilutions should be determined by each individual user.

Western Blot 1 ug/mL

Non reducing Western Blot Not applicable

ELISA 0.3 ug/mL

Immunoprecipitation Decide by use

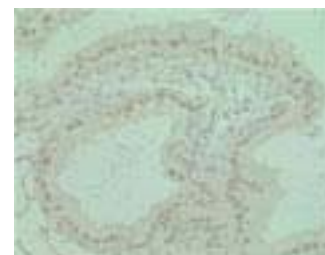
Supershift Assay Not yet tested

Chromatin immunoprecipitation Not yet tested

Immunohistochemistry 50 -100 ug/mL



Rat Cerebrum
Nerve cell
paraffin section



Rat Epididymis
Epithelial cell
paraffin section

Storage Store at 2 - 8 °C up to one month. For long-term storage, the solution may be frozen in working aliquots. Repeated freezing and thawing is not recommended. Storage in a frost-free freezer is not recommended.

Reference

Notes Sodium azide may react with lead and copper plumbing to form explosive metal azides. Flush with large amounts of water during disposal.

FOR RESEARCH ONLY. NOT FOR USE IN HUMANS.

Not for Diagnostic or Therapeutic use. Purchase of this product does not include or carry any right to resell or transfer this product either as a stand-alone product or as a component of another product. Any use of this product other than the permitted use without the express written consent of Perseus Proteomics Inc. is prohibited.

MADE IN JAPAN

Nov 26, 2007

Anti human REVERB β mouse monoclonal antibody

Rev-erb β

製品コード PP-H2729-00

Clone No. H2729

Lot. A-2

濃度 1mg/mL

容量 100 μ L

Ig class G3

Nomenclature NR1D2

Genebank L31785

由来 ヒトREVERB β (4-101 aa) の Baculovirus 発現物を免疫した BALB/c マウスの脾臓細胞と、マウスミエローマ細胞 (NS-1) を融合して得たハイブリドーマを、BALB/c マウスに接種して得られた腹水。

特異性 ヒト REVERB β と特異的に反応する。ヒト REVERB α と反応しない。ラット REVERB β と交差反応する。その他の動物種との交差反応は未検討。

精製法 硫酸塩析法

溶媒 生理的食塩水(防腐剤として0.1% NaN3添加)

Application 使用濃度は実験にあわせて至適化が必要です。

Western Blot 可
参考使用濃度 1 μ g/mL

非還元 Western Blot 不可
参考使用濃度 -

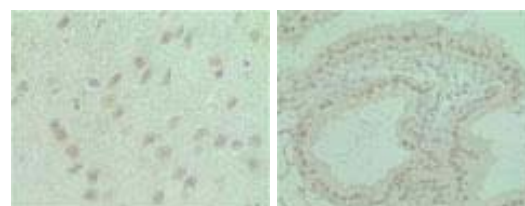
ELISA 可
参考使用濃度 0.3 μ g/mL

免疫沈降 可
参考使用濃度 適宜調製してください

Supershift Assay 未検討
参考使用濃度 -

クロマチン免疫沈降 未検討
参考使用濃度 -

免疫染色 可
参考使用濃度 50 - 100 μ g/mL



ラット 脳 副精巣
パラフィン切片

保存方法 1ヶ月程度の保存の場合は、2~8 $^{\circ}$ Cで保存可能です。長期保存の場合は、抗体を小分けした上で、-20 $^{\circ}$ C以下での保存をお勧めします。また、凍結融解を繰り返すと、抗体が劣化し、本来の性能が得られない場合があるため、お避けください。

参考文献

備考 溶媒に含まれるNaN3は、鉛や銅と反応し爆発性化合物を形成する恐れがあります。廃棄の際には大量の水と一緒に希釈して廃棄してください。

FOR RESEARCH ONLY. NOT FOR USE IN HUMANS.

本製品は研究目的のみで使用することができます。人やそのほか動物の疾病診断、治療・予防に使用することはできません。研究目的以外で使用する場合は、あらかじめ弊社にご相談ください。

MADE IN JAPAN

Nov 26, 2007