



Code No.KAL-KR090

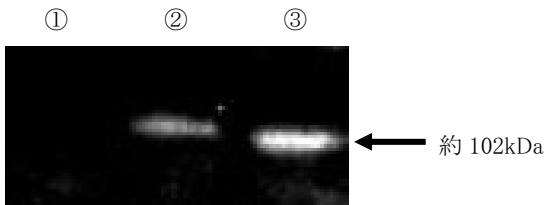
For research use only

Anti Phototropin 2 Polyclonal Antibody

Package Size	25 μ g (100 μ L / vial)
Format	Rabbit polyclonal antibody 0.25mg/mL
Buffer	PBS [containing 2% Block Ace as a stabilizer, 0.1% Proclin as a bacteriostat]
Storage	Store below -20°C Once thawed, store at 4°C. Repeated freeze-thaw cycles should be avoided.
Purification method	This antibody was purified from rabbit serum immunized with partial peptide of Arabidopsis PHOT2 by peptide affinity chromatography.
Working dilution	For western blotting ;0.1~0.3 μ g/mL

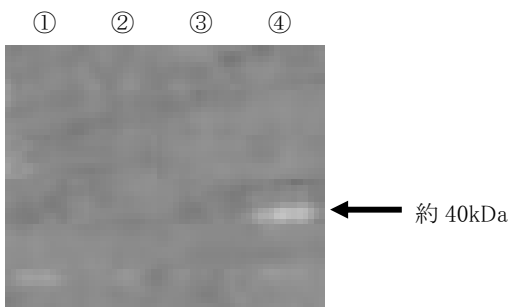
Western blotting

A)



- A) Sample : Arabidopsis leaves
 ① Mutant type lacking PHOT2
 ② Hetero type
 ③ Wild type

B)



- B) Sample : GST fusion protein , expressed in Escherichia coli
 ① GST-PHOT1 N terminal (without IPTG induction)
 ② GST-PHOT1 N terminal (with IPTG induction)
 ③ GST-PHOT2 N terminal (without IPTG induction)
 ④ GST-PHOT2 N terminal (with IPTG induction)

Preparation of antibodies and instruction :

Higashi T, Kagawa T, Kimura M
 Life Science and Bioengineering,
 Graduate School of Life and Environmental Science,
 University of Tsukuba

Distributor



COSMO BIO CO., LTD.
Inspiration for Life Science

TOYO 2CHOME, KOTO-KU, TOKYO, 135-0016, JAPAN

<http://www.cosmobio.co.jp>

e-mail : export@cosmobio.co.jp

Phone : +81-3-5632-9617

FAX : +81-3-5632-9618



Anti Phototropin 2 Polyclonal Antibody

【Reference】

1. Wada M. et al. : Annu Rev Plant Biol. 2003;54:455-68
2. Kagawa T. : J Plant Res. 2003 Feb;116(1):77-82
3. Kagawa T. et al. : Plant Cell Physiol. 2002 Apr;43(4):367-71
4. Briggs WR. et al. : Plant Cell. 2001 May;13(5):993-7
5. Kasahara M. et al. : Nature. 2002 Dec;420(6917):829-32
6. Kinoshita T. et al. : Nature. 2001 Dec;414(6864):656-60
7. Kagawa T. et al. : Science. 2001 Mar 16;291(5511):2138-41

Distributor



COSMO BIO Co., LTD.
Inspiration for Life Science

TOYO 2CHOME, KOTO-KU, TOKYO, 135-0016, JAPAN

<http://www.cosmobio.co.jp>

e-mail : export@cosmobio.co.jp

Phone : +81-3-5632-9617

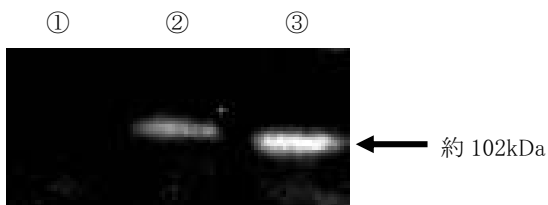
FAX : +81-3-5632-9618

抗 Phototropin 2 ポリクローナル抗体

容量	25 μ g (100 μ L/vial)
形状	ウサギポリクローナル抗体 0.25mg/mL、凍結品
バッファー	PBS [2%ブロッカーエース(安定化蛋白)、0.1%proclin 含有]
保管方法	-20 $^{\circ}$ C以下 抗体を低濃度にて冷蔵保管されますと、失活する恐れがあります。 融解後は4 $^{\circ}$ Cで保存し、お早めにご使用下さい。 また凍結融解を繰り返すことは避けて下さい。
製造方法	シロイヌナズナ Phototropin 2 (PHOT2) の部分ペプチドを免疫して得られたウサギの抗血清より、ペプチドアフィニティーカラムにて精製。
使用濃度	ウェスタンブロッティング: 0.1~0.3 μ g/mL 相同分子 Phototropin 1 (PHOT1) とは交差性を示しません

ウェスタンブロッティング

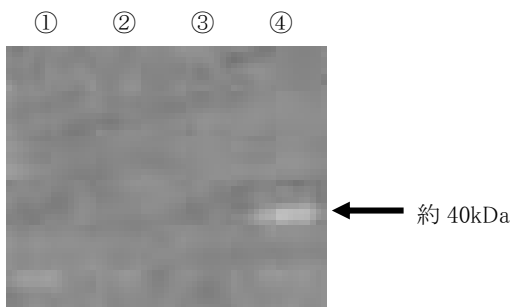
A)



A) Sample : シロイヌナズナ葉

- ① PHOT2 欠損変異体
- ② ヘテロ型
- ③ 野生型

B)



B) Sample : 大腸菌発現 GST 融合タンパク

- ① GST-PHOT1 N 末 (IPTG 誘導なし)
- ② GST-PHOT1 N 末 (IPTG 誘導あり)
- ③ GST-PHOT2 N 末 (IPTG 誘導なし)
- ④ GST-PHOT2 N 末 (IPTG 誘導あり)

提供 : 筑波大学

生命環境科学研究科

東 照雄 先生

加川 貴俊 先生

木村 光宏 先生

抗 Phototropin 2 ポリクローナル抗体

【参考文献】

1. Wada M. et al. : Annu Rev Plant Biol. 2003;54:455-68
2. Kagawa T. : J Plant Res. 2003 Feb;116(1):77-82
3. Kagawa T. et al. : Plant Cell Physiol. 2002 Apr;43(4):367-71
4. Briggs WR. et al. : Plant Cell. 2001 May;13(5):993-7
5. Kasahara M. et al. : Nature. 2002 Dec;420(6917):829-32
6. Kinoshita T. et al. : Nature. 2001 Dec;414(6864):656-60
7. Kagawa T. et al. : Science. 2001 Mar 16;291(5511):2138-41



人と科学のステキな未来へ

コスモ・バイオ株式会社

〒135-0016 東京都江東区東陽 2-2-20 東陽駅前ビル

URL : <http://www.cosmobio.co.jp/>

● 営業部 (お問い合わせ)

TEL : (03) 5632-9610 FAX : (03) 5632-9619

TEL : (03) 5632-9620