

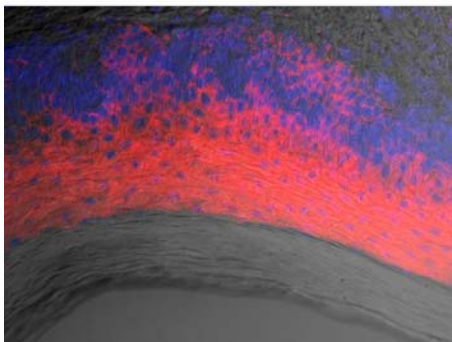
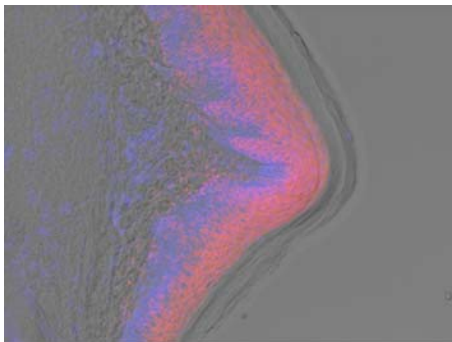


Code No.KAL-KR079

For research use only

Anti Mouse Initiate Factor 5 Polyclonal Antibody

| | |
|---------------------|--|
| Package Size | 25 μ g (100 μ L / vial) |
| Format | Rabbit polyclonal antibody 0.25mg/mL |
| Buffer | PBS [containing 2% Block Ace as a stabilizer, 0.1% Proclin as a bacteriostat] |
| Storage | Store below -20°C Once thawed, store at 4°C. Repeated freeze-thaw cycles should be avoided. |
| Purification method | This antibody was purified from rabbit serum immunized with partial peptide of Initiate Factor 5 by peptide affinity chromatography. |
| Working dilution | For Immunohistochemistry ; 1~5 μ g/mL |



Immunohistochemistry

Sample : Mouse Palate

Preparation of antibodies and instruction :

Mano H

Department of Clinical Dietetics and Human Nutrition,
Faculty of Pharmaceutical Sciences, Josai University



Anti Mouse Initiate Factor 5 Polyclonal Antibody

【Reference】

1. Mano H. et al. : Biochem Biophys Res Commun. 2002 Sep 20;297(2):323-8

Distributor



COSMO BIO CO., LTD.
Inspiration for Life Science

TOYO 2CHOME, KOTO-KU, TOKYO, 135-0016, JAPAN

<http://www.cosmobio.co.jp>

e-mail : export@cosmobio.co.jp

Phone : +81-3-5632-9617

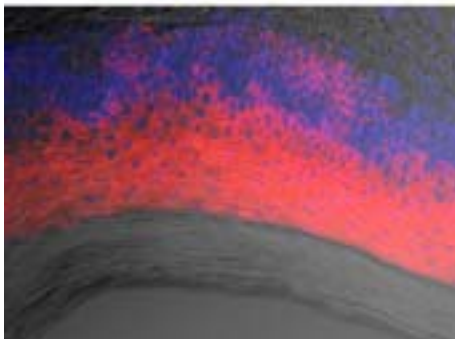
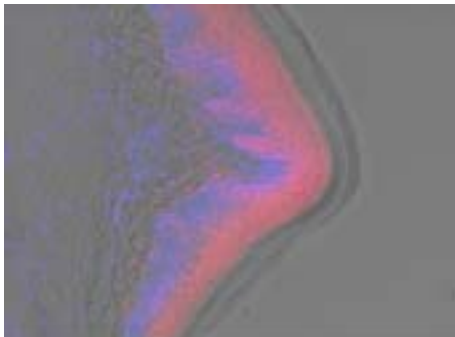
FAX : +81-3-5632-9618

抗 マウス Intiate Factor 5 ポリクローナル抗体

Initiate Factor 5 (IF5)は、マウスの卵母細胞より単離された新規遺伝子です。成体においては、口腔組織にのみ発現しています。遺伝子配列より、BTG/Tob ファミリータンパクのひとつであると考えられています。

本抗体は、マウス IF5 の部分ペプチドを抗原として作製しました。免疫組織染色に使用可能ですので、口腔組織における IF5 の分布を調べ、その機能を解明するのに有用です。

| | |
|-------|---|
| 容量 | 25 μ g (100 μ L/vial) |
| 形状 | ウサギポリクローナル抗体 0.25mg/mL、凍結品 |
| バッファー | PBS [2%ブロッカー(安定化蛋白)、0.1%proclin 含有] |
| 保管方法 | -20 $^{\circ}$ C以下 抗体を低濃度にて冷蔵保管されますと、失活する恐れがあります。 融解後は4 $^{\circ}$ Cで保存し、お早めにご使用下さい。 また凍結融解を繰り返すことは避けて下さい。 |
| 製造方法 | マウス IF5 の部分ペプチドを免疫して得られたウサギの抗血清より、ペプチドアフィニティーカラムにて精製。 |
| 使用濃度 | 免疫組織染色: 1~5 μ g/mL |



免疫組織染色

Sample : マウス口蓋

提供 : 城西大学 薬学部 医療栄養学科

真野 博 先生

抗 マウス Intiate Factor 5 ポリクローナル抗体

【参考文献】

1. Mano H. et al. : Biochem Biophys Res Commun. 2002 Sep 20;297(2):323-8



人と科学のステキな未来へ

コスモ・バイオ株式会社

〒135-0016 東京都江東区東陽 2-2-20 東陽駅前ビル
URL : <http://www.cosmobio.co.jp/>

- 営業部（お問い合わせ）
TEL : (03) 5632-9610 FAX : (03) 5632-9619
TEL : (03) 5632-9620