



# Anti-HIV-1 Reverse Transcriptase Antibody

Immunized Animal: Rabbit

Polyclonal antiserum

Product No. : BAM-65-002

HIV-1 reverse transcriptase is an RNA-dependent DNA polymerase of HIV-1(AIDS virus), subtype B origin (1). It also has RNaseH activity and is an enzyme indispensable to the reproduction of AIDS virus.

The product is prepared by immunizing rabbit with HIV-1 reverse transcriptase which was uniquely over-overexpressed as recombinant protein in *E. coli* by a patent method and highly purified (2).

Using this antiserum in Western blotting, the bands of 66 kD and 51 kD corresponding respectively to the two subunits of HIV-1 reverse transcriptase were observed in the extract of the AIDS virus infected cells (Fig 1).

## Specification

Package size : 250 µl

Form: 0.09% sodium azide added to the antiserum.

Storage: 4°C

## Application

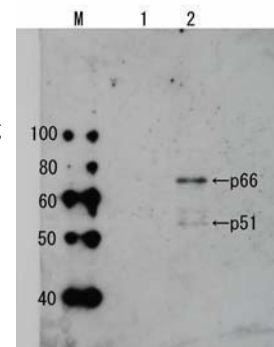
- 1) It can be used in Western blotting or ELISA for HIV-1 reverse transcriptase detection and titration.

Fig. 1 Detection of HIV-1 reverse transcriptase by Western blotting using anti-HIV-1 reverse transcriptase antibody

Lane 1, Extract of MT4 cells.

Lane 2, Extract of MT4 cells infected with HIV-1 (LAI strain).

The antiserum was diluted 2500 fold before use.



## Reference:

1. Adachi A, et al., J. Virol. 59, 284 (1986)
2. Saitoh A, et al., Microbiol. Immunol. 34:509-521 (1990)

*For research use only; not for use as a diagnostic.*



## HIV-1 逆転写酵素 体

免疫動物：ウサギ

ポリクローナル 血清

製品番号：65-002

250  $\mu$ l

HIV-1 逆転写酵素は、エイズウイルス HIV-1 由来の RNA 依存性 DNA ポリメラーゼで、RNaseH 活性を併せて持ち、エイズウイルスの増殖に不可欠な酵素である。

本品は、HIV-1 ウイルスゲノム（サブタイプ B（1））の *pol* 領域にコードされている逆転写酵素遺伝子をプラスミドにクローニングし、大腸菌で多量に発現させ、クロマトグラフ法などにより高度に精製したリコンビナント逆転写酵素をウサギに免疫して作製した（2）。

本品を 血清として用いたウエスタンブロットにおいて、エイズウイルス感染細胞抽出液中に HIV-1 逆転写酵素の 2つのサブユニット(66 kD, 51 kD)が検出された（図1）。

### 用途

- 1) HIV-1 逆転写酵素の検出や定量を目的としたウエスタンブロット法や ELISA 法に使用できる。

### 製品の性質

性 状：0.09%アジ化ナトリウム添加 血清

保 存：4℃

### 文献

1. Adachi A, et al., J. Virol. 59, 284 (1986)
2. Saitoh A, et al., Microbial. Immunol. 34: 509-521 (1990)

図1 HIV-1 逆転写酵素 体を用いたウエスタンブロット法による  
逆転写酵素 原の検出  
レーン1、MT4 細胞抽出液  
レーン2、HIV-1 (LAI 株) 感染 MT4 細胞抽出液  
血清は、2,500 倍希釈して使用

