



Anti-Rad22 (*S. pombe*) antibody (rabbit serum)

Immuned Animal: Rabbit
Polyclonal antiserum

Product No.: BAM-63-003 50ul
BAM-63-004 250ul

Rad22 protein of *Schizosaccharomyces pombe* (fission yeast) is a functional and structural homolog of *S. cerevisiae* and human Rad52 proteins, which play a major role in genetic recombination and recombination repair by mediating strand annealing reaction between homologous DNA strands (1).

The product was prepared by immunizing rabbit with recombinant Rhp22 protein expressed in *E. coli* and purified.

Using this anti-serum, Rad22 protein (52 kD) in the crude extract was detected by Western blotting at the position near the 60 kD marker (Fig 1)

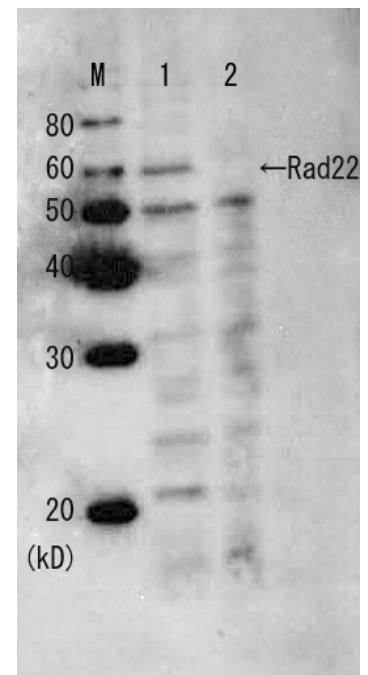
Applications

- 1) Western blotting (x 2,000~5,000 dilution)
- 2) Immuno-precipitation
- 3) Detection of foci formation by indirect immunofluorescence

Specifications

Package size: 50ul, 250ul
Form: 0.09 % sodium azide added
Storage: 4°C

Fig. 1 Western blot analysis of Rad22 in whole cell extracts.
M: Molecular weight markers (kD)
Lane 1, Wild-type strain.
Lane 2, rad22 deletion strain.



Reference

1. Lehmann AR, Mutation Res. 363, 147 (1996) Review

For research use only; not for use as a diagnostic.





人と科学のステキな未来へ

コスモ・バイオ株式会社



Rad22(分裂酵母) 体 (ウサギ血清)

免疫動物：ウサギ

ポリクローナル 血清

63-003 50 μ l,

63-004 250 μ l

分裂酵母の Rad22 タンパク質は出芽酵母やヒトの Rad52 タンパク質の機能的及び構造的ホモログであって、相同的組換え及び組換え修復において中心的な役割を果たし、相同な単鎖 DNA のアニーリングを促進する機能をもっている (1)。

本品は大腸菌で組換え体タンパク質として発現させて、高度に精製した Rad22 タンパク質を原としてウサギを免疫して作成した。

この血清を用いて、ウェスタンブロッティング法で分裂酵母溶解液から 52kD の Rad22 タンパク質が検出された (図 1)。

用途

- 1) ウェスタンブロッティング (2,000~5,000 倍希釈)
- 2) 免疫沈降実験
- 3) 間接免疫法によるフォーカス観察

製品の性質

性状： 0.09%アジ化ナトリウム添加 血清

保存： 4℃

文献

1. Lehmann AR, Mutation Res. 363, 147 (1996) Review

図 1. Rad22 血清を用いたウェスタンブロット法による

分裂酵母中の Rad22 タンパク質の検出

M、分子量マーカー(kD)

レーン 1、野生型分裂酵母溶解液

レーン 2、rad22 欠失株の溶解液

矢印は Rad22 タンパク質の位置

