

Anti human ERR alpha mouse monoclonal antibody

ERR alpha: Estrogen-Related Receptor alpha

Code No	PP-H5844-00
Clone No.	H5844
Lot.	***
Concentration	1 mg/mL
Volume	100 uL
Ig Class	G2a
Description	Estrogen-related receptor alpha (ERRa, ERR1, ESRL1; NR3B1) is a member of orphan nuclear receptor. ERRa is expressed in liver, kidney, brain, heart, uterus, vagina and cervix. The protein is expressed with a major 53 kDa in the reproductive tissues. ERRa takes part at the cell cycle and the fatty acid metabolizing of the musculus skeleti. ERRa was shown to interact with ERa.
Nomenclature	NR3B1
Genbank	X51416
Origin	Produced in BALB/c mouse ascites after inoculation with hybridoma of mouse myeloma cells (NS-1) and spleen cells derived from a BALB/c mouse immunized with Baculovirus-expressed recombinant human ERR alpha1 (98-171 aa) .
Specificity	This antibody specifically recognizes human ERR alpha and cross reacts with mouse and rat ERR alpha. This antibody does not recognize human ERR beta and gamma.
Purification	Ammonium sulfate fractionation
Formulation	Physiological saline with 0.1% NaN ₃ as a preservative.

Application / Recommended Concentration

In order to obtain the best results, optimal working dilutions should be determined by each individual user.

Western Blot 1 ug/mL

Non reducing Western Blot 3 ug/mL

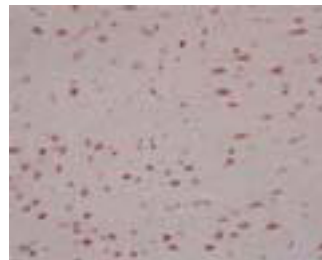
ELISA 0.3 ug/mL

Immunoprecipitation Decide by use

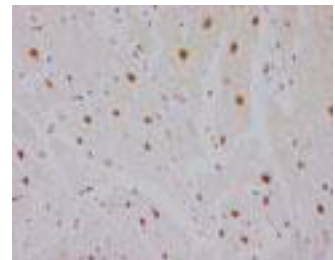
Supershift Assay Not yet tested

Chromatin immunoprecipitation Not yet tested

Immunohistochemistry 1-10 ug/mL



Rat
Cerebrum
paraffin section



Human Heart
Myocardium
paraffin section

Storage Store at 2 - 8 °C up to one month. For long-term storage, the solution may be frozen in working aliquots. Repeated freezing and thawing is not recommended. Storage in a frost-free freezer is not recommended.

Reference Suzuki T, et al., Cancer Research, 64(13): 4670-4676, 2004.

Notes Sodium azide may react with lead and copper plumbing to form explosive metal azides. Flush with large amounts of water during disposal.

FOR RESEARCH ONLY. NOT FOR USE IN HUMANS.

Not for Diagnostic or Therapeutic use. Purchase of this product does not include or carry any right to resell or transfer this product either as a stand-alone product or as a component of another product. Any use of this product other than the permitted use without the express written consent of Perseus Proteomics Inc. is prohibited.

MADE IN JAPAN

Apr 17, 2008

Anti human *ERRα* mouse monoclonal antibody

ERRα: Estrogen-Related Receptor alpha

製品コード PP-H5844-00

Clone No. H5844

Lot. A-1

濃度 1mg/mL

容量 100μL

Ig class G2a

Nomenclature NR3B1

Genebank X51416

由来 ヒトERRα 1(98-171 aa) の Baculovirus 発現物を免疫した BALB/c マウスの脾臓細胞と、マウスミエローマ細胞 (NS-1) を融合して得たハイブリドーマを、BALB/c マウスに接種して得られた腹水。

特異性 ヒトERRα と特異的に反応する。ヒトERRβ, γ には反応しない。マウスおよびラットERRα と交差反応する。

精製法 硫酸塩析法

溶媒 生理的食塩水(防腐剤として0.1% NaN₃添加)

FOR RESEARCH ONLY. NOT FOR USE IN HUMANS.

本製品は研究目的のみで使うことができます。人やそのほか動物の疾病診断、治療・予防に使うことはできません。
 研究目的以外で使う場合は、あらかじめ弊社にご相談ください。

Application 使用濃度は実験にあわせて至適化が必要です。

Western Blot 可
 参考使用濃度 1 μg/mL

非還元 Western Blot 可
 参考使用濃度 3 μg/mL

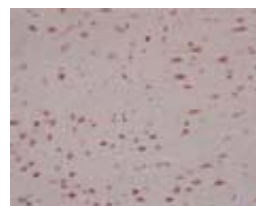
ELISA 可
 参考使用濃度 0.3 μg/mL

免疫沈降 可
 参考使用濃度 適宜調製してください

Supershift Assay 未検討
 参考使用濃度 -

クロマチン免疫沈降 未検討
 参考使用濃度 -

免疫染色 可
 参考使用濃度 1-10 μg/mL



ラット
 大脳
 パラフィン切片



ヒト
 心筋
 パラフィン切片

保存方法 1ヶ月程度の保存の場合は、2~8℃で保存可能です。長期保存の場合は、抗体を小分けした上で、-20℃以下での保存をお勧めします。また、凍結融解を繰り返すと、抗体が劣化し、本来の性能が得られない場合があるため、お避けください。

参考文献 Suzuki T, et al., Cancer Research, 64(13): 4670-4676, 2004.

備考 溶媒に含まれるNaN₃は、鉛や銅と反応し爆発性化合物を形成する恐れがあります。廃棄の際には大量の水と一緒に希釈して廃棄してください。

MADE IN JAPAN

Apr 17, 2008