



Code No.KAL-KR070

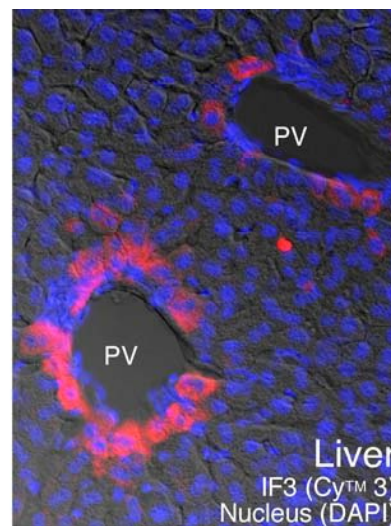
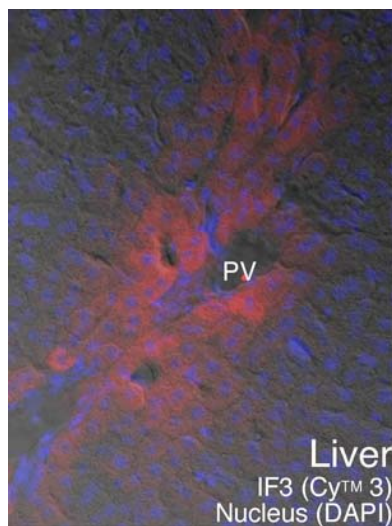
For research use only

## Anti Mouse Initiate Factor 3 Polyclonal Antibody

Initiate Factor 3 (IF3) is a novel gene isolated from mouse oocyte. IF3 is a secretory protein and expressed in oocyte, ovary and liver by mRNA level. It became clear that IF3 regulated differentiation.

This antibody was established from the purified serum immunized with partial peptide of mouse IF3. This antibody is useful for studying IF3 in liver and embryo.

Package Size	25 µg (100 µL/vial)
Format	Rabbit polyclonal antibody 0.25mg/mL
Buffer	PBS [containing 2% Block Ace as a stabilizer, 0.1% Proclin as a bacteriostat]
Storage	Below -20°C until needed.
Purification method	This antibody was purified from rabbit serum by affinity chromatography.
Working dilution	For Immunohistochemistry ; 0.5~2 µg/mL



### Immunohistochemistry

Sample : Mouse Liver

Preparation of antibodies and instruction :

Dr. Mano H. at Department of Clinical Dietetics and Human Nutrition, Faculty of Pharmaceutical Sciences, Josai University



**Anti Mouse Initiate Factor 3  
Polyclonal Antibody**

**【Reference】**

1. Mano H. et al. : Biochem Biophys Res Commun. 2002 Sep 20;297(2):323-8

Distributor



COSMO BIO Co., LTD.  
Inspiration for Life Science

TOYO 2CHOME, KOTO-KU, TOKYO, 135-0016, JAPAN

<http://www.cosmobio.co.jp>

e-mail : [export@cosmobio.co.jp](mailto:export@cosmobio.co.jp)

Phone : +81-3-5632-9617

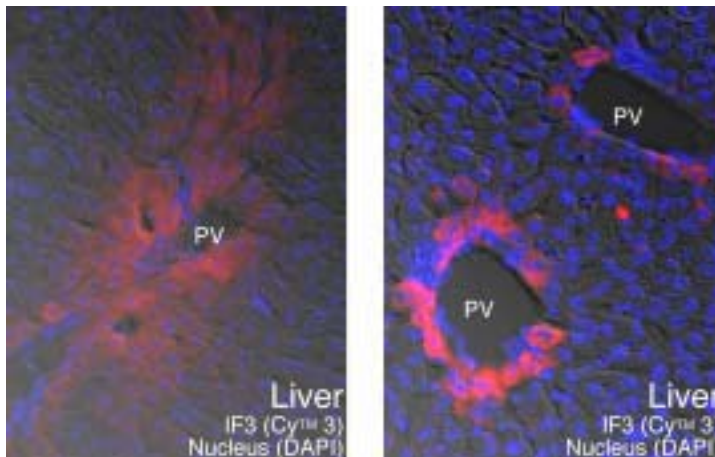
FAX : +81-3-5632-9618

## 抗マウス Initiate Factor 3 ポリクローナル抗体

Initiate Factor 3 (IF3)は、マウスの卵母細胞より単離された新規遺伝子です。分泌タンパクで、mRNA レベルでは卵母細胞、卵巣、肝臓に発現しています。IF3を間葉系細胞に導入することによって、IF3が分化を調節していることが明らかとなりました。

本抗体は、マウスIF3の部分ペプチドを抗原として作製しました。本抗体を使用することにより、今後IF3の肝臓における働きや、胚での分化調節の解明が進むことが期待されます。

容量	25 $\mu$ g (100 $\mu$ L/vial)
形状	ウサギポリクローナル抗体 0.25mg/mL、凍結品
バッファー	PBS [2%ブロッカー(安定化蛋白)、0.1%proclin 含有]
保管方法	-20 $^{\circ}$ C以下 抗体を低濃度にて冷蔵保管されますと、失活する恐れがあります。 融解後は4 $^{\circ}$ Cで保存し、お早めにご使用下さい。 また凍結融解を繰り返すことは避けて下さい。
製造方法	マウス IF3 の部分ペプチドを免疫して得られたウサギの抗血清より、ペプチドアフィニティカラムにて精製。
使用濃度	免疫組織染色:0.5~2 $\mu$ g/mL



### 免疫組織染色

Sample : マウス肝臓

提供:城西大学 薬学部 医療栄養学科  
和田 政裕 先生  
真野 博 先生

## 抗マウス Initiate Factor 3 ポリクローナル抗体

### 【参考文献】

1. Mano H. et al. : Biochem Biophys Res Commun. 2002 Sep 20;297(2):323-8



人と科学のステキな未来へ

コスモ・バイオ株式会社

〒135-0016 東京都江東区東陽 2-2-20 東陽駅前ビル  
URL : <http://www.cosmobio.co.jp/>

● 営業部 (お問い合わせ)

TEL : (03) 5632-9610 FAX : (03) 5632-9619

TEL : (03) 5632-9620