



## 抗 Pre-S2 モノクローナル抗体

Anti HBV Pre-S2 antibody, mouse-mono  
(研究用以外には使用しないでください)

カタログ番号: BCL-ABM2-01 (mono-1), BCL-ABM2-02 (mono-2)

B型肝炎ウイルス (HBV) には S、M、L タンパク質の3種類の抗原が発現しています。L タンパク質は S、Pre-S2 及び Pre-S1 領域からなり、Pre-S1 領域が無いものが M タンパク質、更に Pre-S2 領域も無いものが S タンパク質です。Pre-S1 領域は HBV のヒト肝細胞認識部位であり、HBV の感染に重要な領域であることが知られています。

本品は Pre-S2 領域を特異的に認識するモノクローナル抗体であり、HBV の感染様式などの研究に有用なツールです。ハイブリドーマのクローンが異なる、mono-1 と mono-2 の2種類があります。

抗体タイプ : モノクローナル抗体

免疫動物 : マウス

クローン名 : BCL-ABM2-01 mono-1 (L4A7), BCL-ABM2-02 mono-2 (88F3)

精製 : 腹水から Protein G アフィニティー精製

状態 : 溶液 (PBS に生化学実験では不活性の保存剤が入っています)

容量 : 100 µg

濃度 : 1 mg/mL

特異性 : Pre-S2 領域に結合。Pre-S1 及び S 領域とは反応しません。Pre-S2 領域への結合は、遺伝子型によって異なります。

抗原 : HBsAg-L タンパク質

イソタイプ : mono-1 (IgG2b), mono-2 (IgG1)

保存温度 : 長期保存 -20°C (凍結融解の繰り返しはできるだけ避けてください。)

\* 冷蔵保存 (4°C) では少なくとも1ヶ月間は安定。

用途 : ELISA、ウエスタン・ブロッティング

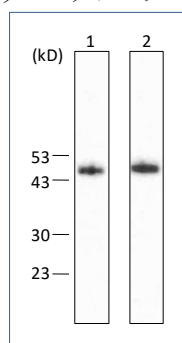
1. ウエスタン・ブロッティング : 推奨濃度 0.1 – 1 µg/mL

2. ELISA : 推奨濃度 0.1 – 1 µg/mL

抗 Pre-S2 ポリクローナル抗体 (カタログ番号: BCL-ABP2-01) と共に用いることにより、ELISA のシステムを構築することができます。ELISA の陽性コントロールとして HBsAg, Pre-S2 ペプチド (Tag 付き、カタログ番号 BCL-AGS2-21, 又は Tag なし、カタログ番号 BCL-AGS2-01)、又は、HBsAg, L タンパク質 (カタログ番号: BCL-AG-01) や HBsAg L-protein ST (カタログ番号: BCL-AGS-02) を用いることが出来ます。

## 使用例

図1. ウエスタン・ブロッティング



本抗体を利用し、HBsAg-Lprotein を抗原としてウエスタン・ブロッティングを実施した結果です。

Antigen: HBsAg-Lprotein (Product#: BCL-AG-01) 10ng

Primary antibody:

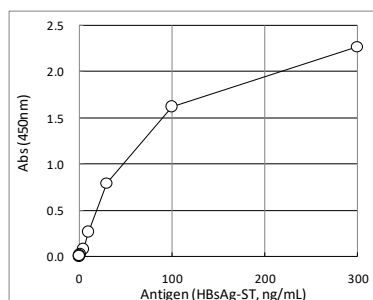
Lane1: Anti-Pre-S2 antibody mono-1 (BCL-ABM2-01) at 0.1 µg/mL

Lane2: Anti-Pre-S2 antibody mono-2 (BCL-ABM2-02) at 0.1 µg/mL

Secondary antibody: Anti-mouse IgG Rabbit (HRP-labeled)

Detection: 1 min exposure

図2. ELISA



本抗体を利用し、HBsAg-Lprotein ST type を陽性抗原として ELISA を実施した結果です。

Solid Phase: Anti-Pre-S2 polyclonal antibody (BCL-ABP2-01) 10µg/mL

Blocking: h-Block-e (BCL-BKHE-01)

Antigen: HBsAg-Lprotein ST type (BCL-AGS-02)

Detection: Anti-Pre-S2 antibody mono-1 (BCL-ABM2-01), HRP-labeled at 1µg/mL

株式会社ビークル

E-mail: [technical-support@beacle.com](mailto:technical-support@beacle.com)

HP: [www.beacle.com](http://www.beacle.com)