

抗 HP1 β /CBX1

BACKGROUND

ヘテロクロマチンタンパク質 1 (HP1)はヘテロクロマチンの主要な構成成分で種々のタンパク質がクロマチン上に集合するためと遺伝子サイレンシングに重要な役割を担っている。HP1ファミリーは進化上よく保存された複数のメンバーより成る。HP1ファミリーのタンパク質は chromobox (CBX)遺伝子群によってコードされ、HP1 β は Chromobox homolog1 (CBX1)遺伝子によってコードされている。HP1 β タンパク質は多様な機能をもつ非ヒストンタンパク質と相互作用を持つ(1)。

本抗体はヒト HP1 β のアミノ酸 176-185 の配列に対応する合成ペプチド CNEDDDKDDKN コンジュゲートを免疫原としてウサギを免疫して得た抗血清から免疫原のペプチドを用いて特異的抗体をアフィニティ精製した。抗血清は原口徳子教授が作成した。

Product type	一次抗体
Host	ウサギ
Source	血清
Form	液状
	精製 IgG 0.44 mg/ml in 0.12 M sodium phosphate buffer (pH 7.4), 50% glycerol, sterile-filtered, azide free
Volume	50 ug
Concentration	
Specificity	ヒト HP1 β /CBX1
Antigen	合成ペプチド CNEDDDKDDKN コンジュゲート
Isotype	

Application notes WB, IHC, IP(CHIP assay)

Recommended use

Recommended dilutions

ウェスタンブロットティング: 1/2,000~1/10,000

Staining Pattern

Cross reactivity ヒト及びハムスター。免疫原と同じ配列を持つマウス、ニワトリ、ツメガエル、ショウジョウバエと反応すると思われる。

Storage -20°C (長期保存には-70°C)

References 1) Lomber G et al. Genome Biol. 7, 228 (2006), review

2) Kametaka A et al. Genes Cells 7, 1231 (2002)

3) Wang F et al. Mol. Cell. Biol. 26, 4028 (2006)

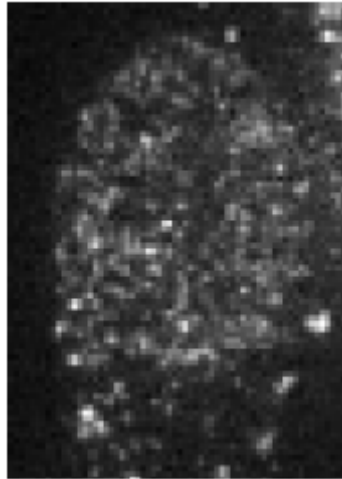


図1 ハムスター胎児腎細胞中の HP1 β タンパク質の本抗体を用いた間接免疫蛍光染色細胞は para-formaldehyde で固定した。二次抗は Alexa Fluor 594 結合抗ウサギ IgG ヤギ抗体

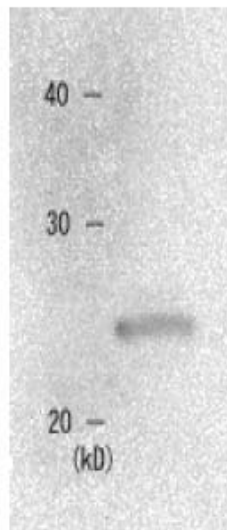


図2 粗細胞抽出液中での本抗体を用いたウエスタンブロッティング法による HP1 β タンパク質の同定。サンプルは MCF7 細胞抗体は 1000 倍希釈で用いた。(10000 倍希釈でも可能であった)

RELATED PRODUCT

70-221 抗-HP1 α 抗体, 70-225 抗-HP1 γ 抗体

For research use only. Not for clinical diagnosis.

Manufactured by BioAcademia Inc.



COSMO BIO Co., LTD.
Inspiration for Life Science

TOYO 2CHOME, KOTO-KU, TOKYO, 135-0016, JAPAN

URL: <http://www.cosmobio.co.jp>

e-mail: export@cosmobio.co.jp

[Outside Japan] Phone : +81-3-5632-9617

[国内連絡先] Phone : +81-3-5632-9610

FAX : +81-3-5632-9618

FAX : +81-3-5632-9619