



Anti-HIV-1 Nef

BACKGROUND

HIV-1 Nef is one of the accessory proteins synthesized in the early stage of AIDS virus reproduction and is abundantly found in infected cells. The name derives from its negative factor thought at the beginning but presently it is remarked as the protein which bears a most distinctive biological characteristic of AIDS virus (1). The protein interacts directly with the signal transduction protein of the host T cell and works effectively on AIDS infection or on long term survival of the infected cells or induces apoptosis of non-infected cells (2). It is also involved in the endocytosis and degradation of receptor protein of the cell surface such as CD4 and MH4, important for AIDS virus infection.

The product is prepared by immunizing rabbit with recombinant Nef protein which was over-expressed in E. coli with a plasmid carrying the Nef coding region of HIV-1 virus, subtype B and highly purified by several steps of chromatography.

Using this antiserum in Western blotting, the band of 27 kD corresponding to HIV-1 Nef was observed in the extract of the AIDS virus infected cells (Fig. 1).

Product type	Primary antibodies
Host	Rabbit
Source	Serum
Form	Liquid
Volume	0.09% sodium azide added to the antiserum.
Concentration	50 µl
Specificity	HIV-1 Nef
Antigen	Recombinant Nef protein, HIV-1 virus
Isotype	

Application notes WB, ELISA

Recommended use

It can be used in Western blotting or ELISA for HIV-1 Nef detection and titration.

Recommended dilutions

Optimal dilutions/concentrations should be determined by the end user.

Staining Pattern

Cross reactivity HIV-1 virus

Storage -4°C

References

1) Arora VK, et al., *Micorb Infect* 4:189-199 (2002) Review

2) Fackler OT, and Baur AS, *Immunity* 16:493-497 (2002) Review

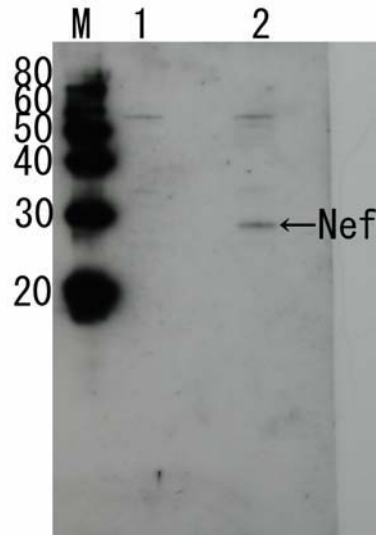


Fig. 1 Detection of HIV-1 Nef by Western blotting using the Nef antibody.
Lane 1, Extract of MT4 cells.
Lane 2, Extract of MT4 cells infected with HIV-1(LAI strain).
The antiserum was diluted 1000 fold before use.

For research use only. Not for clinical diagnosis.

Manufactured by BioAcademia Inc.



COSMO BIO Co., LTD.
Inspiration for Life Science

TOYO 2CHOME, KOTO-KU, TOKYO, 135-0016, JAPAN

URL: <http://www.cosmobio.co.jp>

e-mail: export@cosmobio.co.jp

[Outside Japan] Phone : +81-3-5632-9617

[国内連絡先] Phone : +81-3-5632-9610

FAX : +81-3-5632-9618

FAX : +81-3-5632-9619



抗 HIV-1 Nef 抗体

BACKGROUND

HIV-1 Nef は、エイズウイルス複製の初期に合成されるアクセサリ蛋白質の1つで、感染細胞内に多く存在する。当初、ネガティブ因子(negative factor)からこの名前がついたが、現在では、エイズウイルスの最も重要な生物学的特性を担う蛋白質として注目されている(1)。この蛋白質は、宿主 T 細胞にある情報伝達蛋白質に直接作用し、エイズウイルス感染に、あるいは感染細胞の生存維持に有効に働き、非感染細胞に対しては、アポトーシスを誘導する(2)。また、エイズウイルスの感染に重要な CD4 や MHC といった細胞表面のレセプター蛋白質のエンドサイトーシスや分解にも関係している。

本品は、HIV-1 ウイルスゲノムにコードされている Nef 遺伝子をプラスミドにクローニングし、大腸菌で多量に発現させ、クロマトグラフ法などにより高度に精製したリコンビナント Nef をウサギに免疫して作製した。

本品を抗血清として用いたウエスタンブロットにおいて、エイズウイルス感染細胞抽出液中に HIV-1 Nef の 27 kD のバンドが検出された(図1)。

Product type	一次抗体
Host	ウサギ
Source	血清
Form	液状
	0.09%アジ化ナトリウム添加抗血清
Volume	50 µl
Concentration	
Specificity	HIV-1 Nef
Antigen	リコンビナント Nef, HIV-1 ウイルスゲノム
Isotype	

Application notes WB, ELISA

Recommended use

HIV-1 Nef の検出や定量を目的としたウエスタンブロット法や ELISA 法に使用できる。

Recommended dilutions

Staining Pattern

Cross reactivity HIV-1 ウイルス

Storage -4°C

References 1) Arora VK, et al., Microb. Infect. 4: 189-199 (2002) Review

2) Fackler OT, and Baur AS, Immunity 16: 493-497 (2002) Review

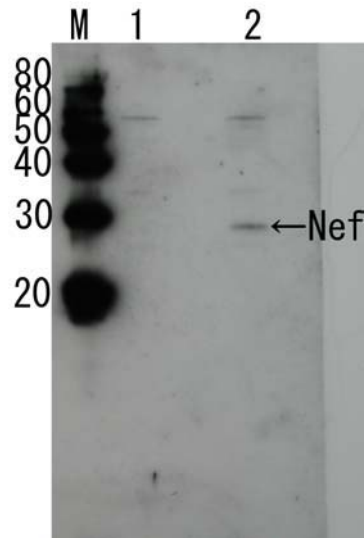


図1 抗 HIV-1 Nef 抗体を用いたウエスタンブロット
法による Nef 抗原の検出
レーン1、MT4 細胞抽出液
レーン2、HIV-1 (LAI 株) 感染 MT4 細胞抽出液
抗血清は、1,000 倍希釈して使用

For research use only. Not for clinical diagnosis.

Manufactured by BioAcademia Inc.



COSMO BIO Co., LTD.

Inspiration for Life Science

TOYO 2CHOME, KOTO-KU, TOKYO, 135-0016, JAPAN

URL: <http://www.cosmobio.co.jp>

e-mail: export@cosmobio.co.jp

[Outside Japan] Phone : +81-3-5632-9617

[国内連絡先] Phone : +81-3-5632-9610

FAX : +81-3-5632-9618

FAX : +81-3-5632-9619