



Anti-HIV-1 Reverse Transcriptase

BACKGROUND

HIV-1 reverse transcriptase is an RNA-dependent DNA polymerase of HIV-1(AIDS virus), subtype B origin (1). It also has RNaseH activity and is an enzyme indispensable to the reproduction of AIDS virus.

The product is prepared by immunizing rabbit with HIV-1 reverse transcriptase which was uniquely over-overexpressed as recombinant protein in E. coli by a patent method and highly purified (2).

Using this antiserum in Western blotting, the bands of 66 kD and 51 kD corresponding respectively to the two subunits of HIV-1 reverse transcriptase were observed in the extract of the AIDS virus infected cells (Fig 1).

Product type	Primary antibodies
Host	Rabbit
Source	Serum
Form	Liquid 0.09% sodium azide added to the antiserum.
Volume	50 µl
Concentration	
Specificity	HIV-1 reverse transcriptase
Antigen	HIV-1 reverse transcriptase, HIV-1(AIDS virus)
Isotype	

Application notes WB, ELISA

Recommended use

It can be used in Western blotting or ELISA for HIV-1 reverse transcriptase detection and titration.

Recommended dilutions

Optimal dilutions/concentrations should be determined by the end user.

Staining Pattern

Cross reactivity HIV-1(AIDS virus)

Storage -4°C

References 1) Adachi A, et al., J. Virol. 59, 284 (1986)

2) Saitoh A, et al., Microbiol. Immunol. 34:509-521 (1990)

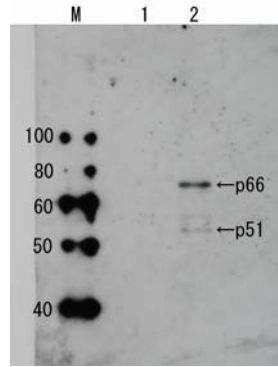


Fig. 1 Detection of HIV-1 reverse transcriptase by Western blotting using anti-HIV-1 reverse transcriptase antibody
Lane 1, Extract of MT4 cells.
Lane 2, Extract of MT4 cells infected with HIV-1 (LAI strain). The antiserum was diluted 2500 fold before use.

For research use only. Not for clinical diagnosis.

Manufactured by BioAcademia Inc.



COSMO BIO Co., LTD.
Inspiration for Life Science

TOYO 2CHOME, KOTO-KU, TOKYO, 135-0016, JAPAN

URL: <http://www.cosmobio.co.jp>

e-mail: export@cosmobio.co.jp

[Outside Japan] Phone : +81-3-5632-9617

[国内連絡先] Phone : +81-3-5632-9610

FAX : +81-3-5632-9618

FAX : +81-3-5632-9619



抗 HIV-1 逆転写酵素

BACKGROUND

HIV-1 逆転写酵素は、エイズウイルス HIV-1 由来の RNA 依存性 DNA ポリメラーゼで、RNaseH 活性を併せて持ち、エイズウイルスの増殖に不可欠な酵素である。

本品は、HIV-1 ウイルスゲノム (サブタイプ B (1)) の pol 領域にコードされている逆転写酵素遺伝子をプラスミドにクローニングし、大腸菌で多量に発現させ、クロマトグラフ法などにより高度に精製したリコンビナント逆転写酵素をウサギに免疫して作製した (2)。

本品を抗血清として用いたウエスタンブロットにおいて、エイズウイルス感染細胞抽出液中に HIV-1 逆転写酵素の 2 つのサブユニット (66 kD, 51 kD) が検出された (図 1)。

Product type	一次抗体
Host	ウサギ
Source	血清
Form	液状
Volume	50 μ l
Concentration	0.09% アジ化ナトリウム添加抗血清
Specificity	HIV-1 逆転写酵素
Antigen	HIV-1 逆転写酵素, エイズウイルス HIV-1
Isotype	

Application notes WB, ELISA

Recommended use

HIV-1 逆転写酵素の検出や定量を目的としたウエスタンブロット法や ELISA 法に使用できる。

Recommended dilutions

Staining Pattern

Cross reactivity エイズウイルス HIV-1

Storage -4°C

References 1) Adachi A, et al., J. Virol. 59, 284 (1986)

2) Saitoh A, et al., Microbiol. Immunol. 34:509-521 (1990)

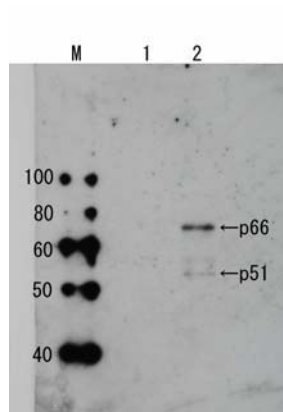


図1 抗 HIV-1 逆転写酵素抗体を用いたウエスタンブロット法による逆転写酵素抗原の検出
レーン1、MT4 細胞抽出液
レーン2、HIV-1 (LAI 株) 感染 MT4 細胞抽出液抗血清
は、2,500 倍希釈して使用

For research use only. Not for clinical diagnosis.

Manufactured by BioAcademia Inc.



COSMO BIO Co., LTD.
Inspiration for Life Science

TOYO 2CHOME, KOTO-KU, TOKYO, 135-0016, JAPAN

URL: <http://www.cosmobio.co.jp>

e-mail: export@cosmobio.co.jp

[Outside Japan] Phone : +81-3-5632-9617

[国内連絡先] Phone : +81-3-5632-9610

FAX : +81-3-5632-9618

FAX : +81-3-5632-9619