



Anti-Mrc1

BACKGROUND

Mrc1 (Mediator of replication checkpoint 1) is a S-phase checkpoint protein of *Schizosaccharomyces pombe* found at replication forks, required for phosphorylation and activation of Cds1 during DNA replication stress, where it forms a replicationpausing complex, and is phosphorylated by Rad3 and Tel1 kinases. The phosphorylated form of Mrc1 is detected by a change in the electrophoretic mobility.

Product type	Primary antibodies
Host	Rabbit
Source	Serum
Form	Liquid
Volume	Undiluted rabbit antiserum added with 0.05 % sodium azide
Concentration	50 µl
Specificity	Mrc1 (Mediator of replication checkpoint 1)
Antigen	Recombinant protein containing amino acids 1~317 of Mrc1, <i>S. pombe</i>
Isotype	

Application notes WB, IP

Recommended use

Recommended dilutions

Western blotting: 1/5,000

Optimal dilutions/concentrations should be determined by the end user.

Staining Pattern

Cross reactivity *S. pombe*

Storage 4°C (long period; -70°C)

References 1) Zhao H. Mol Cell Biol 23: 8395 (2003)

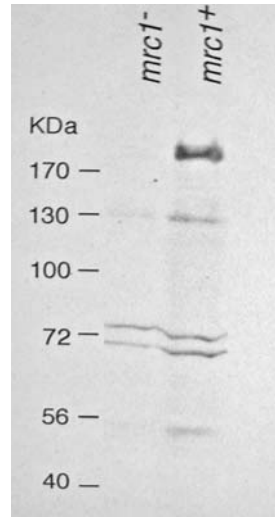


Fig. 1 Western blot analysis of Mrc1 in whole cell extracts.
Lane 1, mrc1 - strain. Lane 2, Wild type strain.

For research use only. Not for clinical diagnosis.

Manufactured by BioAcademia Inc.



COSMO BIO Co., LTD.

Inspiration for Life Science

TOYO 2CHOME, KOTO-KU, TOKYO, 135-0016, JAPAN

URL: <http://www.cosmobio.co.jp>

e-mail: export@cosmobio.co.jp

[Outside Japan] Phone : +81-3-5632-9617

[国内連絡先] Phone : +81-3-5632-9610

FAX : +81-3-5632-9618

FAX : +81-3-5632-9619



抗 Mrc1

BACKGROUND

Mrc1 (Mediator of replication checkpoint)は分裂酵母の S 期チェックポイントタンパク質で、DNA 複製の阻害（ストレス）時に Cds1 をリン酸化して活性化するのに必須で、複製停止複合体を複製フォーク上に形成し、Mrc1 自体も Rad3 及び Tel1 キナーゼによってリン酸化される（1）。ヒトのクラスピンのホモログである。

Product type	一次抗体
Host	ウサギ
Source	血清
Form	液状 0.05%アジ化ナトリウムを添加した抗血清
Volume	50µl
Concentration	
Specificity	Mrc1 タンパク質
Antigen	精製した Mrc1 タンパク質のアミノ酸 1~317 を含む組換え体タンパク質, 出芽酵母
Isotype	

Application notes WB 他の用途は試していない。

Recommended use

Recommended dilutions

ウェスタンブロットティング: 1/3,000

Optimal dilutions/concentrations should be determined by the end user.

Staining Pattern

Cross reactivity 出芽酵母 他の種では試していない。

Storage -20°C 融解を繰り返さないため、抗体溶液を少量ずつ分割して-20°Cに保存して下さい。

References 1) Zhao H. Mol Cell Biol 23: 8395 (2003)

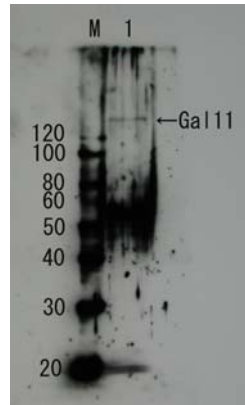


図. 分裂酵母細胞抽出液中での Mrc1 タンパク質の
ウエスタンブローディングによる同定
レーン 1 ; mrc1-株
レーン 2 ; 野生型株

For research use only. Not for clinical diagnosis.

Manufactured by BioAcademia Inc.



COSMO BIO Co., LTD.

Inspiration for Life Science

TOYO 2CHOME, KOTO-KU, TOKYO, 135-0016, JAPAN

URL: <http://www.cosmobio.co.jp>

e-mail: export@cosmobio.co.jp

[Outside Japan] Phone : +81-3-5632-9617

[国内連絡先] Phone : +81-3-5632-9610

FAX : +81-3-5632-9618

FAX : +81-3-5632-9619