



Anti-Swi6

BACKGROUND

Swi6 protein of *fission yeast* is a functional and structural homolog of HP1 (Heterochromatin Protein 1) of animals and is involved in the formation of heterochromatin structure by binding to centromere, telomere and silent mating-type locus. It is also involved in silencing the genes and sister chromatid cohesion by binding to histone H3 methylated at Lys9 and the cohesin subunit Psc3 (Ref. 1).

This antiserum was produced by immunizing full-size Swi6 recombinant protein from *E. coli*. Although genome data indicate the swi6 gene encodes a protein of 37 kD, western blot analysis of crude extract of *S. pombe* detects a protein with an apparent molecular size of 53 kD (Figure and Ref. 2 & 3)

Product type	Primary antibodies
Host	Rabbit
Source	Serum
Form	Liquid
	Undiluted antiserum added with 0.09% sodium azide
Volume	250 μ l
Concentration	
Specificity	Swi6 protein of <i>S. pombe</i>
Antigen	Recombinant Swi6 protein, <i>Fission yeast</i>
Isotype	

Application notes WB, IP

Recommended use

For the studies of RNAi mechanism

Western blotting: Background noise was reduced with diluted antibody

Recommended dilutions

Western blotting: 1/2,000~1/10,000 (Fig)

Optimal dilutions/concentrations should be determined by the end user.

Staining Pattern

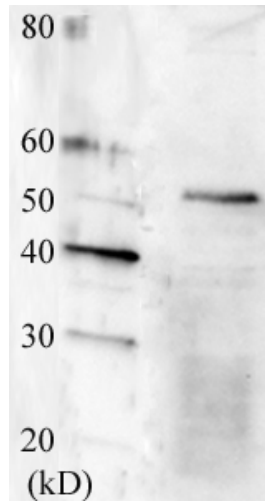
Cross reactivity Yeast

Storage 4°C

References 1) Yao MC et al. Science 300:1581 (2003)

2) Ekwall K et al. Science 269:1429 (1995)

3) Wang G et al. Mol Cell Biol, 20:6970 (2000)



For research use only. Not for clinical diagnosis.

Manufactured by BioAcademia Inc.



COSMO BIO Co., LTD.

Inspiration for Life Science

TOYO 2CHOME, KOTO-KU, TOKYO, 135-0016, JAPAN

URL: <http://www.cosmobio.co.jp>

e-mail: export@cosmobio.co.jp

[Outside Japan] Phone : +81-3-5632-9617

[国内連絡先] Phone : +81-3-5632-9610

FAX : +81-3-5632-9618

FAX : +81-3-5632-9619

抗 Swi6

BACKGROUND

分裂酵母の Swi6⁵¹ タンパク質は動物の HP1 (Heterochromatin Protein 1)の機能的、構造的ホモログで、セントロメア、テロメア、サイレントな接合型遺伝子座に結合して、ヘテロクロマチンの形成に関与する。 Swi6 は Lys9 がメチル化されたヒストン H 3 やコヒーシンのサブユニット Psc3 共結合して遺伝子サイレンシングや姉妹染色体の接合にも関与する(文献 1)。

本品は大腸菌で組換え体タンパク質として発現させて、高度に精製した全長の *S. pombe* Swi6 タンパク質を抗原としてウサギを免疫して作成した。この抗血清を用いて、分裂酵母粗抽出液を用いたウェスタンブロッティング法で Swi6 は分子量が 37 kD にも関わらず ~ 53 kD の位置に検出される (図 1) (文献 2,3)。

Product type	一次抗体
Host	ウサギ
Source	血清
Form	液状 0.09%アジ化ナトリウム添加抗血清
Volume	250 µl
Concentration	
Specificity	分裂酵母 Swi6 タンパク質
Antigen	リコンビナント <i>S. pombe</i> Swi6 タンパク質, 分裂酵母
Isotype	

Application notes

WB, IP

Recommended use

RNAi の研究に有用である

- 1) ウェスタンブロッティング (図 1)。薄く使った方がバックがきれいになる。
- 2) 免疫沈降実験によって、種々のタンパク質との相互作用や新規の結合タンパク質が同定出来る。

Recommended dilutions

ウェスタンブロッティング: 1/2,000~1/10,000

Staining Pattern

Cross reactivity

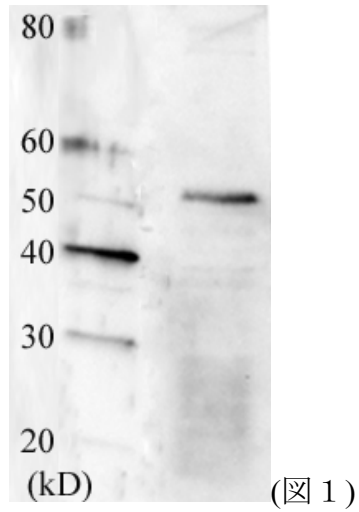
分裂酵母

Storage

4°C

References

- 1) Yao MC et al. Science 300:1581 (2003)
- 2) Ekwall K et al. Science 269:1429 (1995)
- 3) Wang G et al. Mol Cell Biol, 20:6970 (2000)



For research use only. Not for clinical diagnosis.

Manufactured by BioAcademia Inc.



COSMO BIO Co., LTD.

Inspiration for Life Science

TOYO 2CHOME, KOTO-KU, TOKYO, 135-0016, JAPAN

URL: <http://www.cosmobio.co.jp>

e-mail: export@cosmobio.co.jp

[Outside Japan] Phone : +81-3-5632-9617

[国内連絡先] Phone : +81-3-5632-9610

FAX : +81-3-5632-9618

FAX : +81-3-5632-9619