



Anti-Rad22

BACKGROUND

Rad22 protein of *Schizosaccharomyces pombe* (*fission yeast*) is a functional and structural homolog of *S. cerevisiae* and human Rad52 proteins, which play a major role in genetic recombination and recombination repair by mediating strand annealing reaction between homologous DNA strands (1).

The product was prepared by immunizing rabbit with recombinant Rhp22 protein expressed in *E. coli* and purified. Using this anti-serum, Rad22 protein (52 kD) in the crude extract was detected by Western blotting at the position near the 60 kD marker (Fig 1)

Product type	Primary antibodies
Host	Rabbit
Source	Serum
Form	Liquid 0.09 % sodium azide added
Volume	50 µl
Concentration	
Specificity	Rad22 protein
Antigen	Recombinant Rad22 protein, <i>Fission yeast</i>
Isotype	

Application notes WB, IF, IP

Recommended use

Recommended dilutions

Western blotting: 1/2,000~1/5,000

Staining Pattern

Cross reactivity *Yeast*

Storage 4°C

References 1) Lehmann AR, Mutation Res. 363, 147 (1996) Review

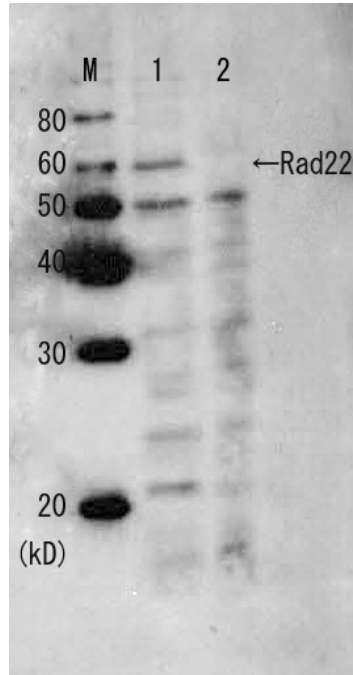


Fig. 1 Western blot analysis of Rad22 in whole cell extracts.

M: Molecular weight markers (kD)

Lane 1, Wild-type strain.

Lane 2, rad22 deletion strain.

For research use only. Not for clinical diagnosis.

Manufactured by BioAcademia Inc.



COSMO BIO Co., LTD.

Inspiration for Life Science

TOYO 2CHOME, KOTO-KU, TOKYO, 135-0016, JAPAN

URL: <http://www.cosmobio.co.jp>

e-mail: export@cosmobio.co.jp

[Outside Japan] Phone : +81-3-5632-9617

[国内連絡先] Phone : +81-3-5632-9610

FAX : +81-3-5632-9618

FAX : +81-3-5632-9619

抗 Rad22

BACKGROUND

分裂酵母の Rad22 タンパク質は出芽酵母やヒトの Rad52 タンパク質の機能的及び構造的ホモログであって、相同的組換え及び組換え修復において中心的な役割を果たし、相同な単鎖 DNA のアニーリングを促進する機能をもっている (1)。

本品は大腸菌で組換え体タンパク質として発現させて、高度に精製した Rad22 タンパク質を抗原としてウサギを免疫して作成した。

この抗血清を用いて、ウェスタンブロッティング法で分裂酵母溶解液から 52kD の Rad22 タンパク質が検出された (図 1)。

Product type	一次抗体
Host	ウサギ
Source	血清
Form	液状
Volume	0.09%アジ化ナトリウム添加抗血清 50 µl
Concentration	
Specificity	Rad22 タンパク質
Antigen	リコンビナント Rad22 タンパク質, 分裂酵母
Isotype	

Application notes WB, IF, IP

Recommended use**Recommended dilutions**

ウェスタンブロッティング: 1/2,000~1/5,000

Staining Pattern

Cross reactivity 分裂酵母

Storage 4°C

References 1) Lehmann AR, Mutation Res. 363, 147 (1996) Review

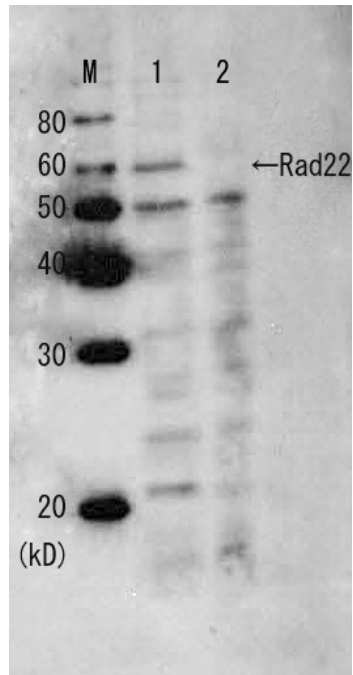


図 1.抗 Rad22 抗血清を用いたウエスタンブロット法による分裂酵母中の Rad22 タンパク質の検出
M、分子量マーカー(kD)
レーン 1、野生型分裂酵母溶解液
レーン 2、rad22 欠失株の溶解液矢印は Rad22 タンパク質の位置

For research use only. Not for clinical diagnosis.

Manufactured by BioAcademia Inc.



COSMO BIO Co., LTD.
Inspiration for Life Science

TOYO 2CHOME, KOTO-KU, TOKYO, 135-0016, JAPAN

URL: <http://www.cosmobio.co.jp>

e-mail: export@cosmobio.co.jp

[Outside Japan] Phone : +81-3-5632-9617

[国内連絡先] Phone : +81-3-5632-9610

FAX : +81-3-5632-9618

FAX : +81-3-5632-9619