



**POLYCLONAL ANTIBODY**

*For research use only. Not for clinical diagnosis.*

**Catalog No. BAM-62-019**

# Anti-Tfg2p

## BACKGROUND

The basal transcription factor TFIIF binds with RNA polymerase II and takes part in the transcription initiation reaction and the elongation reaction. The budding yeast TFIIF is composed of three subunits, Tfg1p (735aa), Tfg2p (400aa) and Taf14p (244aa).

The product is prepared by immunizing rabbit with recombinant protein which was over-expressed in *E. coli* with a plasmid carrying the entire region of Tfg2p protein (1-400aa) of budding yeast, and purified by chromatography.

Using this antiserum in Western blotting, the band of 54 kD corresponding to Tfg2p was obtained from the extract of yeast cells (Fig. 1).

|                      |   |
|----------------------|---|
| <b>Product type</b>  | Primary antibodies  |
| <b>Host</b>          | Rabbit  |
| <b>Source</b>        | Serum   |
| <b>Form</b>          | Liquid<br>0.1% sodium azide added to the antiserum.         |
| <b>Volume</b>        | 50 µl   |
| <b>Concentration</b> |   |
| <b>Specificity</b>   | Tfg2p protein   |
| <b>Antigen</b>       | Recombinant entire region of Tfg2p protein (1-400aa), Yeast |
| <b>Isotype</b>       |   |

---

**Application notes** WB, ELISA

### Recommended use

It can be used in Western blotting or ELISA for the detection and titration of budding yeast Tfg2p.

### Recommended dilutions

Optimal dilutions/concentrations should be determined by the end user.

### Staining Pattern

**Cross reactivity** Yeast

**Storage** 4°C

**References**

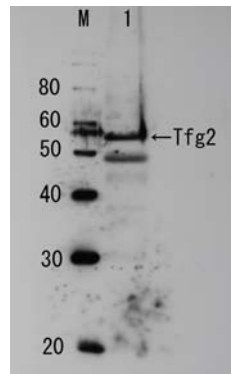


Fig. 1 Detection of Tfg2p by Western blotting using the Tfg2p antibody.  
Lane 1, Extract of budding yeast.  
The antiserum was diluted 5000 fold before use.

*For research use only. Not for clinical diagnosis.*

Manufactured by BioAcademia Inc.



COSMO BIO Co., LTD.

Inspiration for Life Science

TOYO 2CHOME, KOTO-KU, TOKYO, 135-0016, JAPAN

URL: <http://www.cosmobio.co.jp>

e-mail: [export@cosmobio.co.jp](mailto:export@cosmobio.co.jp)

[Outside Japan] Phone : +81-3-5632-9617

[国内連絡先] Phone : +81-3-5632-9610

FAX : +81-3-5632-9618

FAX : +81-3-5632-9619



## 抗 Tfg2p

### BACKGROUND

基本転写因子 TFIIF は、RNA ポリメラーゼ II と結合し、転写開始反応および伸長反応に関与する。出芽酵母の TFIIF は、Tfg1p (735aa)、Tfg2p (400aa)、Taf14p (244aa) という 3 個のサブユニットから構成される。

本品は、出芽酵母 TFG2 遺伝子にコードされる Tfg2p タンパク質の全長 (1-400aa) をプラスミドにクローニングし、大腸菌で多量に発現させ、クロマトグラフ法により精製したリコンビナントタンパク質をウサギに免疫して作製した。本品を抗血清として用いたウエスタンブロットにおいて、出芽細胞抽出液中に Tfg2p の約 54 kD のバンドが検出された (図 1)。

|                      |   |
|----------------------|---|
| <b>Product type</b>  | 一次抗体                                    |
| <b>Host</b>          | ウサギ                                     |
| <b>Source</b>        | 血清                                      |
| <b>Form</b>          | 液状                                      |
| <b>Volume</b>        | 50 µl                                   |
| <b>Concentration</b> | 0.1% アジ化ナトリウム添加抗血清                      |
| <b>Specificity</b>   | Tfg2p                                   |
| <b>Antigen</b>       | リコンビナント Tfg2p タンパク質の全長 (1-400aa) , 出芽酵母 |
| <b>Isotype</b>       |   |

**Application notes** WB, ELISA

#### Recommended use

出芽酵母 Tfg2p の検出や定量を目的としたウエスタンブロット法や ELISA 法に使用できる。

#### Recommended dilutions

Optimal dilutions/concentrations should be determined by the end user.

#### Staining Pattern

**Cross reactivity** 出芽酵母

**Storage** 4°C

**References**

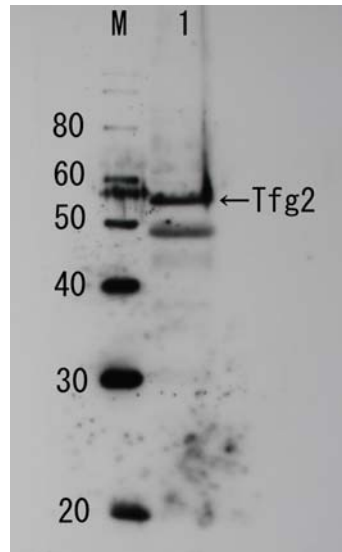


図1 抗 Tfg2p 抗体を用いたウエスタンブロット法による Tfg2p 抗原の検出  
レーン1、出芽酵母細胞抽出液  
抗血清は、5,000 倍希釈して使用

*For research use only. Not for clinical diagnosis.*

Manufactured by BioAcademia Inc.



COSMO BIO Co., LTD.  
Inspiration for Life Science

TOYO 2CHOME, KOTO-KU, TOKYO, 135-0016, JAPAN

URL: <http://www.cosmobio.co.jp> e-mail: [export@cosmobio.co.jp](mailto:export@cosmobio.co.jp)

[Outside Japan] Phone : +81-3-5632-9617 [国内連絡先] Phone : +81-3-5632-9610

FAX : +81-3-5632-9618 FAX : +81-3-5632-9619

[www.cosmobio.co.jp](http://www.cosmobio.co.jp)