



## POLYCLONAL ANTIBODY

*For research use only. Not for clinical diagnosis.***Catalog No. BAM-62-008****Anti-Srb4p****BACKGROUND**

Mediator is a protein complex which performs a very important role both for the transcription at the basal level which does not rely on transcription control factor and the transcription activating reaction that relies on the transcription control factor. It has the characteristic of binding to the 7 amino acid repeated structure (CTD) that exists in the C terminal of the biggest subunit of RNA polymerase II. 30 kinds of subunits have already been identified as its composing substance, but it is said that multiple kinds of complex with varied subunit compositions exist in the cells. Srb4p is one of the mediator subunit and is composed of 687 amino acid residues (aa).

The product is prepared by immunizing rabbit with recombinant protein which was over-expressed in *E. coli* with a plasmid carrying the entire Srb4p protein (1-687aa) of budding yeast, and purified by chromatography.

Using this antiserum in Western blotting, the band of 100 kD corresponding to Srb4p was obtained from the extract of yeast cells (Fig. 1).

|                      |   |
|----------------------|---|
| <b>Product type</b>  | Primary antibodies                                |
| <b>Host</b>          | Rabbit  |
| <b>Source</b>        | Serum   |
| <b>Form</b>          | Liquid  |
|                      | 0.1% sodium azide added to the antiserum.         |
| <b>Volume</b>        | 250 µl  |
| <b>Concentration</b> |   |
| <b>Specificity</b>   | Srb4p protein                                     |
| <b>Antigen</b>       | Recombinant entire Srb4p protein (1-687aa), Yeast |
| <b>Isotype</b>       |   |

---

|                          |           |
|--------------------------|-----------|
| <b>Application notes</b> | WB, ELISA |
|--------------------------|-----------|

**Recommended use**

It can be used in Western blotting or ELISA for the detection and titration of budding yeast Srb4p.

**Recommended dilutions**

Optimal dilutions/concentrations should be determined by the end user.

**Staining Pattern**

|                         |       |
|-------------------------|-------|
| <b>Cross reactivity</b> | Yeast |
|-------------------------|-------|

|                |     |
|----------------|-----|
| <b>Storage</b> | 4°C |
|----------------|-----|

|                   |  |
|-------------------|--|
| <b>References</b> |  |
|-------------------|--|

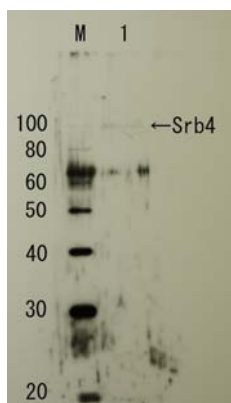


Fig. 1 Detection of Srb4p by Western blotting using the Srb4p antibody.

Lane 1, Extract of budding yeast.

The antiserum was diluted 5000 fold before use.

*For research use only. Not for clinical diagnosis.*

Manufactured by BioAcademia Inc.



COSMO BIO Co., LTD.

Inspiration for Life Science

TOYO 2CHOME, KOTO-KU, TOKYO, 135-0016, JAPAN

URL: <http://www.cosmobio.co.jp>

e-mail: [export@cosmobio.co.jp](mailto:export@cosmobio.co.jp)

[Outside Japan] Phone : +81-3-5632-9617

[国内連絡先] Phone : +81-3-5632-9610

FAX : +81-3-5632-9618

FAX : +81-3-5632-9619



COSMO BIO CO., LTD.

Inspiration for Life Science

ポリクローナル抗体

For research use only. Not for clinical diagnosis.

Catalog No. BAM-62-008

## 抗 Srb4p

### BACKGROUND

メディエーターは、転写調節因子に依存しない基本レベルの転写反応、および転写調節因子による転写活性化反応のいずれにおいても重要な役割を果たすタンパク質複合体である。RNA ポリメラーゼ II の最大サブユニットの C 末端に存在する 7 アミノ酸の繰り返し構造 (CTD) に結合し、CTD のリン酸化に伴い解離するという性質を示す。すでに 30 種類にも及ぶサブユニットがその構成成分として同定されているが、細胞内にはサブユニット構成の異なる複合体が複数種類存在するといわれている。Srb4p はメディエーターサブユニットの一つであり、687 個のアミノ酸残基 (aa) から構成される。

本品は、出芽酵母 SRB4 遺伝子にコードされる Srb4p タンパク質の全長 (1-687aa) をプラスミドにクローニングし、大腸菌で多量に発現させ、クロマトグラフ法により精製したリコンビナントタンパク質をウサギに免疫して作製した。本品を抗血清として用いたウェスタンブロットにおいて、出芽細胞抽出液中に Srb4p の約 100 kD のバンドが検出された (図 1)。

|               |   |
|---------------|---|
| Product type  | 一次抗体                                    |
| Host          | ウサギ                                     |
| Source        | 血清                                      |
| Form          | 液状                                      |
|               | 0.1% アジ化ナトリウム添加抗血清                      |
| Volume        | 250 µl                                  |
| Concentration |   |
| Specificity   | Srb4p                                   |
| Antigen       | リコンビナント Srb4p タンパク質の全長 (1-687aa) , 出芽酵母 |
| Isotype       |   |

Application notes WB, ELISA

### Recommended use

出芽酵母 Srb4p の検出や定量を目的としたウェスタンブロット法や ELISA 法に使用できる。

### Recommended dilutions

Optimal dilutions/concentrations should be determined by the end user.

### Staining Pattern

Cross reactivity 出芽酵母

Storage 4°C

References



COSMO BIO Co., LTD.  
Inspiration for Life Science

抗 **Srb4p**

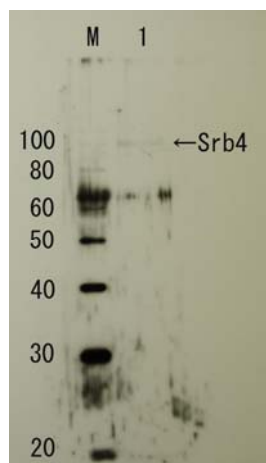


図1 抗 **Srb4p** 抗体を用いたウエスタンブロット法による **Srb4p** 抗原の検出  
レーン1、出芽酵母細胞抽出液  
抗血清は、5,000 倍希釈して使用

*For research use only. Not for clinical diagnosis.*

Manufactured by BioAcademia Inc.



COSMO BIO Co., LTD.

Inspiration for Life Science

TOYO 2CHOME, KOTO-KU, TOKYO, 135-0016, JAPAN

URL: <http://www.cosmobio.co.jp>

e-mail: [export@cosmobio.co.jp](mailto:export@cosmobio.co.jp)

[Outside Japan] Phone : +81-3-5632-9617

[国内連絡先] Phone : +81-3-5632-9610

FAX : +81-3-5632-9618

FAX : +81-3-5632-9619