



**POLYCLONAL ANTIBODY**

*For research use only. Not for clinical diagnosis.*

**Catalog No. BAM-62-004**

# Anti-Gcn5p

## BACKGROUND

SAGA (Spt-Ada-Gen5 histone acetyltransferase complex) is a histoneacetylase complex which has Gcn5p as catalyst subunit and functions overlapping with the fundamental transcription factor TFIID which has Taf1p as catalyst subunit. However, SAGA and TFIID have different allotment and each accomplishes the important role in the transcription for Housekeeping gene group and Stress Responding gene group. Also, SAGA is a gigantic protein complex which is composed of Ada protein group (5 kinds), TBP related protein group (4 kinds), TAF protein group (5 kinds that also pertain to TFIID), and other protein groups (>6 kinds). As its molecular function, there is the chemical modification of histone, or the recruitment by direct interaction of transcription regulating factor on DNA, or the control of transcription starting reaction by TBP. Gcn5p that show histoneacetylase activity is one kind of the above-mentioned Ada protein group and in the case of budding yeast it is composed of 439 amino acid residues (aa). The product is prepared by immunizing rabbit with recombinant protein which was over-expressed in *E. coli* with a plasmid carrying the N terminal domain (1-300aa) of Gcn5p protein which is coded on the GCN5 gene of budding yeast, and purified by chromatography.

Using the product as antiserum in Western blotting, the band of 54 kD pertaining to Gcn5p was obtained from the extract solution of budding cells.

<b>Product type</b>	Primary antibodies
<b>Host</b>	Rabbit
<b>Source</b>	Serum
<b>Form</b>	Liquid
<b>Volume</b>	250 µl
<b>Concentration</b>	0.1% sodium azide added to the antiserum.
<b>Specificity</b>	Gcn5p protein
<b>Antigen</b>	Recombinant N terminal domain (1-300aa) of Gcn5p protein, <i>Yeast</i>
<b>Isotype</b>	

---

**Application notes** WB, ELISA

**Recommended use**

It can be used in Western blotting or ELISA for the detection and titration of budding yeast Gcn5p.

**Recommended dilutions**

Optimal dilutions/concentrations should be determined by the end user.

**Staining Pattern**

**Cross reactivity** *Yeast*

**Storage** 4°C

**References**

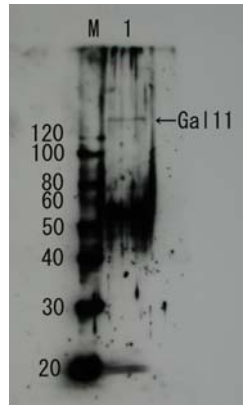


Fig. 1 Detection of Gcn5p by Western blotting using the Gcn5p antibody.  
Lane 1, Extract of budding yeast.  
The antiserum was diluted 5000 fold before use.

*For research use only. Not for clinical diagnosis.*

Manufactured by BioAcademia Inc.



COSMO BIO Co., LTD.

Inspiration for Life Science

TOYO 2CHOME, KOTO-KU, TOKYO, 135-0016, JAPAN

URL: <http://www.cosmobio.co.jp>

e-mail: [export@cosmobio.co.jp](mailto:export@cosmobio.co.jp)

[Outside Japan] Phone : +81-3-5632-9617

[国内連絡先] Phone : +81-3-5632-9610

FAX : +81-3-5632-9618

FAX : +81-3-5632-9619



## 抗 Gcn5p

### BACKGROUND

SAGA (Spt-Ada-Gcn5 histone acetyltransferase complex)は Gcn5p を触媒サブユニットとするヒストンアセチラーゼ複合体であり、Taf1p を触媒サブユニットとする基本転写因子 TFIID と重複した機能を持つ。ただし SAGA と TFIID には役割分担があり、それぞれハウスキーピング型遺伝子群、ストレス応答性遺伝子群の転写において重要な役割を果たすといわれている。また SAGA は、Ada タンパク質群 (5 種類)、TBP 関連タンパク質群 (4 種類)、TAF タンパク質群 (TFIID にも共通に含まれる 5 種類)、その他のタンパク質群 (>6 種類) から構成される巨大なタンパク質複合体である。その分子機能としては、ヒストンの化学修飾、直接的な相互作用を介した転写調節因子の DNA 上へのリクルート、TBP を介した転写開始反応制御などを挙げるができる。ヒストンアセチラーゼ活性を示す Gcn5p は上記 Ada タンパク質群の一種であり、出芽酵母の場合、439 個のアミノ酸残基 (aa) から構成される。本品は、出芽酵母 GCN5 遺伝子にコードされる Gcn5p タンパク質の N 末端領域 (1-300aa) をプラスミドにクローニングし、大腸菌で多量に発現させ、クロマトグラフ法により精製したリコンビナントタンパク質をウサギに免疫して作製した。

本品を抗血清として用いたウエスタンブロットにおいて、出芽細胞抽出液中に Gcn5p の約 54 kD のバンドが検出された (図 1)。

Product type	一次抗体
Host	ウサギ
Source	血清
Form	液状
	0.1% アジ化ナトリウム添加抗血清
Volume	250 µl
Concentration	
Specificity	Gal11p
Antigen	リコンビナント Gcn5p タンパク質の N 末端領域 (1-300aa) , 出芽酵母
Isotype	

Application notes WB, ELISA

### Recommended use

出芽酵母 Gcn5p の検出や定量を目的としたウエスタンブロット法や ELISA 法に使用できる。

### Recommended dilutions

Optimal dilutions/concentrations should be determined by the end user.

### Staining Pattern

Cross reactivity 出芽酵母

Storage 4°C

References

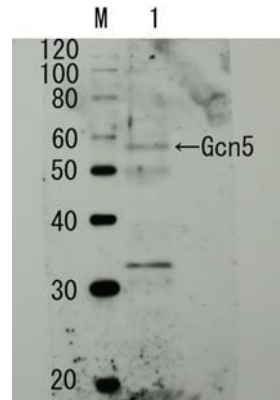


図1 抗 Gcn5p 抗体を用いたウエスタンブロット法による Gcn5p 抗原の検出  
レーン1、出芽酵母細胞抽出液  
抗血清は、5,000 倍希釈して使用

*For research use only. Not for clinical diagnosis.*

Manufactured by BioAcademia Inc.



COSMO BIO Co., LTD.

Inspiration for Life Science

TOYO 2CHOME, KOTO-KU, TOKYO, 135-0016, JAPAN

URL: <http://www.cosmobio.co.jp>

e-mail: [export@cosmobio.co.jp](mailto:export@cosmobio.co.jp)

[Outside Japan] Phone : +81-3-5632-9617

[国内連絡先] Phone : +81-3-5632-9610

FAX : +81-3-5632-9618

FAX : +81-3-5632-9619